

Dell XPS 15

Brukerhåndbok

Datamaskinmodell: XPS L521X
Forskriftsmodell: P23F
Forskriftstype: P23F001



Merknader, forholdsregler og advarsler



MERK: EN MERKNAD angir viktig informasjon som hjelper deg med å bruke datamaskinen bedre.




FORHOLDSREGEL: EN FORHOLDSREGEL angir potensiell fare for maskinvaren eller tap av data hvis du ikke følger instruksjonene.



ADVARSEL: EN ADVARSEL angir potensiell fare for skade på eiendom, personskade eller død.

© 2012 Dell Inc.

Varemerker som brukes i denne teksten: Dell™, DELL-logoen og XPST™ er varemerker tilhørende Dell Inc.; Microsoft®, Windows® og Windows startknapplogoen  er enten varemerker eller registrerte varemerker tilhørende Microsoft Corporation i USA og/eller andre land, Bluetooth® er et registrert varemerke som eies av Bluetooth SIG, Inc. og som benyttes av Dell under lisens.

Innhold

Før du begynner	8
Slå av datamaskinen og tilkoblede enheter	8
Sikkerhetsanvisninger	8
Anbefalte verktøy	9
Etter at du har arbeidet inne i datamaskinen	10
Ta av basedekselet	11
Fremgangsmåte	11
Sette på igjen basedekselet	14
Fremgangsmåte	14
Ta ut batterilampekortet	15
Før jobben	15
Fremgangsmåte	15
Sett inn igjen batterilampekortet	17
Fremgangsmåte	17
Etter jobben	17
Ta av systemmerket	18
Før jobben	18
Fremgangsmåte	18
Sette på igjen systemmerket	20
Fremgangsmåte	20
Etter jobben	20
Ta ut batteriet	21
Før jobben	21
Fremgangsmåte	21
Sette inn igjen batteriet	22
Fremgangsmåte	22
Etter jobben	22

Ta ut minnemodulen(e)	23
Før jobben	23
Fremgangsmåte	24
Sette inn igjen minnemodulen(e)	25
Fremgangsmåte	25
Etter jobben	26
Ta ut harddisken.	27
Før jobben	27
Fremgangsmåte	27
Sette inn igjen harddisken.	29
Fremgangsmåte	29
Etter jobben	29
Ta ut den optiske stasjonen.	30
Før jobben	30
Fremgangsmåte	30
Sette inn igjen den optiske stasjonen.	33
Fremgangsmåte	33
Etter jobben	33
Ta ut det trådløse minikortet.	34
Før jobben	34
Fremgangsmåte	34
Sett inn det trådløse minikortet	35
Fremgangsmåte	35
Etter jobben	35
Ta ut mSATA-kortet	36
Før jobben	36
Fremgangsmåte	36
Sette inn igjen mSATA-kortet	37
Fremgangsmåte	37
Etter jobben	37


Ta ut klokkebatteriet	38
Før jobben	38
Fremgangsmåte	38
Sette inn igjen klokkebatteriet	40
Fremgangsmåte	40
Etter jobben	40
Ta ut viften	41
Før jobben	41
Fremgangsmåte	41
Sette inn igjen viften	42
Fremgangsmåte	42
Etter jobben	42
Ta ut prosessorens varmeavleder	43
Før jobben	43
Fremgangsmåte	43
Sette inn igjen prosessorens varmeavleder	44
Fremgangsmåte	44
Etter jobben	44
Ta ut I/U-kortet	45
Før jobben	45
Fremgangsmåte	45
Sette inn igjen I/U-kortet	46
Fremgangsmåte	46
Etter jobben	46
Ta av høyttalerne	47
Før jobben	47
Fremgangsmåte	47
Sette på igjen høyttalerne	49
Fremgangsmåte	49
Etter jobben	49


Ta ut strøm-/batteristatuslampekortet	50
Før jobben	50
Fremgangsmåte	50
Sette inn igjen strøm-/batteristatuslampekortet	52
Fremgangsmåte	52
Etter jobben	52
Ta ut hovedkortet	53
Før jobben	53
Fremgangsmåte	54
Sette inn igjen hovedkortet	57
Fremgangsmåte	57
Etter jobben	58
Skrive inn servicemerket i BIOS	58
Ta av lufteventilen	59
Før jobben	59
Fremgangsmåte	60
Sette på plass lufteventilen	62
Fremgangsmåte	62
Etter jobben	62
Ta av tastaturet	63
Før jobben	63
Fremgangsmåte	64
Sette på tastaturet	65
Fremgangsmåte	65
Etter jobben	65
Ta av skjermen	66
Før jobben	66
Fremgangsmåte	67
Sette på igjen skjermen	68
Fremgangsmåte	68

Etter jobben	68
Ta av håndleddsstøtten	69
Før jobben	69
Fremgangsmåte	70
Sette på igjen håndleddsstøtten	71
Fremgangsmåte	71
Etter jobben	71
Flash-oppdatere BIOS	72

Før du begynner

Slå av datamaskinen og tilkoblede enheter

 **FORHOLDSREGEL:** Lagre og lukk alle åpne filer og avslutt alle åpne programmer før du slår av datamaskinen, slik at du unngår å miste data.

- 1 Lagre og lukk alle åpne filer og avslutt alle åpne programmer.
- 2 Klikk på **Start**  og deretter på **Slå av**.

Microsoft Windows avslutter, og deretter slås datamaskinen av.





MERK: Hvis du bruker et annet operativsystem, må du se dokumentasjonen til operativsystemet for å finne instruksjoner for hvordan du avslutter og slår av.

- 3 Koble datamaskinen og alt tilkoblet utstyr fra stikkontaktene.
- 4 Koble alle telefonledninger, nettverkskabler og alt tilkoblet utstyr fra datamaskinen.


Sikkerhetsanvisninger


Følg disse retningslinjene for sikkerhet for å verne om din egen sikkerhet og beskytte datamaskinen mot mulig skade.


 **ADVARSEL:** Før du arbeider inne i datamaskinen, må du lese sikkerhetsinformasjonen som fulgte med datamaskinen. Du finner mer informasjon om gode sikkerhetsrutiner på hjemmesiden for lovbestemte krav (Regulatory Compliance) dell.com/regulatory_compliance.

 **ADVARSEL:** Koble fra alle strømkilder før du åpner datamaskindekselet eller paneler. Når du er ferdig med arbeidet inni datamaskinen, setter du plass alle deksler, paneler og skruer før du kobler til strømkilden.

 **FORHOLDSREGEL:** Sørg for at arbeidsflaten er plan og ren slik at du ikke skader datamaskinen.

 **FORHOLDSREGEL:** For å unngå å skade komponenter og kort må du holde dem i kantene og unngå å berøre pinner og kontakter.

 **FORHOLDSREGEL:** Det er bare sertifiserte serviceteknikere som er autorisert til å ta av datamaskindekslet og få tilgang til de innvendige komponentene i datamaskinen. Se sikkerhetsinstruksjonene hvis du trenger fullstendig informasjon om forholdsregler for sikkerhet, utføring av arbeid inne i datamaskinen og beskyttelse mot elektrostatisk utladning.

 **FORHOLDSREGEL:** Sørg for at du er jordet ved å berøre en umalt metallflate før du håndterer deler inne i datamaskinen. Under arbeidet må du med jevne mellomrom berøre en umalt metallflate for å lade ut statisk elektrisitet som kan skade de interne komponentene.

△ **FORHOLDSREGEL:** Når du kobler fra en kabel, må du trekke i kontakten eller i uttrekkstappen og ikke i selve kabelen. Noen kabler har kontakter med låsetapper eller tommelskruer som du må løsne før du kobler fra kabelen. Når du kobler fra kabler, må du sørge for å ha dem jevnt innrettet slik at du ikke bøyer noen av kontaktpinnene. Når du kobler til kabler, må du passe på at kontaktene og portene er riktig vei og innrettet etter hverandre.

△ **FORHOLDSREGEL:** Når du skal koble fra en nettverkskabel, må du først koble kabelen fra datamaskinen og deretter fra nettverksenheten.

△ **FORHOLDSREGEL:** Trykk inn og løs ut eventuelle installerte kort fra minnekortleseren.

Anbefalte verktøy

Fremgangsmåtene i dette dokumentet kan kreve at du bruker følgende verktøy:

- Stjerneskrutrekker
- T5-skrutrekker

Etter at du har arbeidet inne i datamaskinen

Når du er ferdig med en utskiftingsprosedyre, må du sørge for følgende:

- Skru inn alle skruer, og kontroller at det ikke er noen løse skruer inne i datamaskinen.
- Koble til alle eksterne enheter, kabler, kort og eventuelle andre deler som du tok ut før du begynte arbeidet.
- Koble datamaskinen og alle de tilkoblede enheter til stikkontaktene.



FORHOLDSREGEL: Før du slår på maskinen må du skru inn alle skruer og kontrollere at det ikke ligger igjen løse skruer inni datamaskinen. Datamaskinen kan skades hvis du ikke gjør dette.

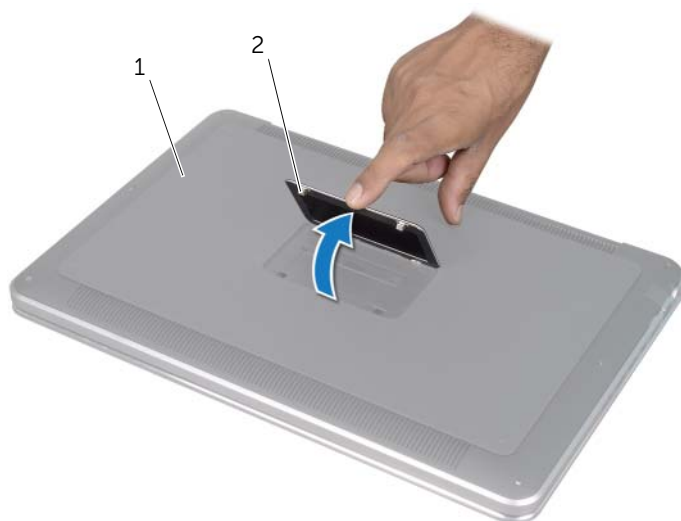
Ta av basedekselet



ADVARSEL: Før du arbeider inni datamaskinen, må du lese sikkerhetsinformasjonen som fulgte med datamaskinen og følge trinnene i "Før du begynner" på side 8. Når du er ferdig med å jobbe inni datamaskinen, må du følge anvisningene i "Etter at du har arbeidet inne i datamaskinen" på side 10. Du finner mer informasjon om gode sikkerhetsrutiner på hjemmesiden for lovbestemte krav (Regulatory Compliance) dell.com/regulatory_compliance.

Fremgangsmåte

- 1 Lukk skjermen og snu datamaskinen.
- 2 Start med indikatoren på basedekselenheten og snu systemmerket rundt.



1 basedekselenhet

2 systemmerke

- 3 Bruk en stjerneskrutrekker til å skru ut skruene under systemmerket.
- 4 Bruk en T5-skrutrekker til å skru ut skruene fra basedekselenheten.



1 T5-skruer (6)

2 skruer (2)

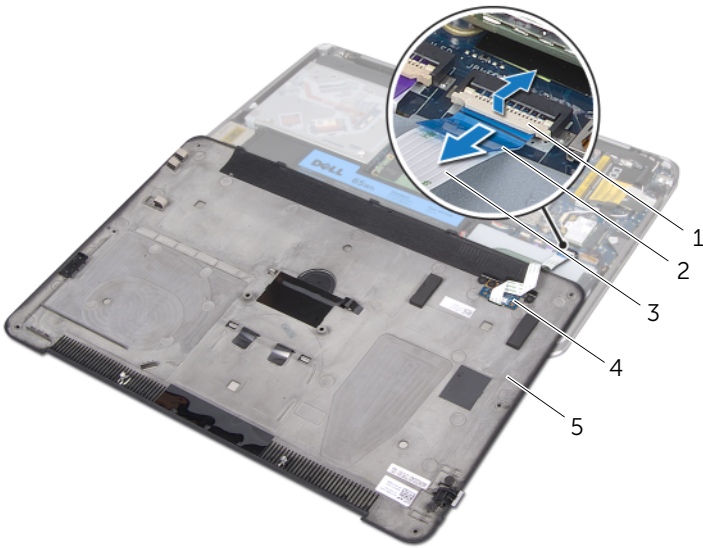
- 5 Skyv tappene på systemmerket inn i sporene på basedekselenheten og klikk systemmerket på plass.
- 6 Start fra baksiden av datamaskinen, lirk opp basedekselenheten, snu basedekselenheten rundt og plasser det i håndledsstøtten.



1 basedekselenhet

2 håndledsstøtte

- 7 Løft kontaktlåsen og koble batterilampekortkabelen fra hovedkortet ved bruk av uttrekkstappen.



1	kontaktlås	2	uttrekkstapp
3	batterilampekortkabel	4	batterilampekort
5	basedekselenhet		

- 8 Ta batterilampekortet av basedekselet. Se "Ta ut batterilampekortet" på side 15.

Sette på igjen basedekselet



ADVARSEL: Før du arbeider inni datamaskinen, må du lese sikkerhetsinformasjonen som fulgte med datamaskinen og følge trinnene i "Før du begynner" på side 8. Når du er ferdig med å jobbe inni datamaskinen, må du følge anvisningene i "Etter at du har arbeidet inne i datamaskinen" på side 10. Du finner mer informasjon om gode sikkerhetsrutiner på hjemmesiden for lovbestemte krav (Regulatory Compliance) dell.com/regulatory_compliance.

Fremgangsmåte

- 1 Sett batterilampekortet på basedekselet. Se "Sett inn igjen batterilampekortet" på side 17.
- 2 Skyv batterilampekortkabelen inn i batterilampekortkabelens kontakt og trykk ned på kontaktlåsen for å feste kabelen.
- 3 Snu basedekselenheten forsiktig rundt og klikk basedekselenheten på plass.
- 4 Bruk en T5-skrutrekker til å skru ut skruene under systemmerket.
- 5 Start ved indikatoren på basedekselenheten, snu systemmerket rundt og plassert det på basedekselenheten.
- 6 Bruk en stjerneskrutrekker til å skru inn igjen skruene på basedekselenheten.
- 7 Skyv tappene på systemmerket inn i sporene på basedekselenheten og klikk systemmerket på plass.

Ta ut batterilampekortet



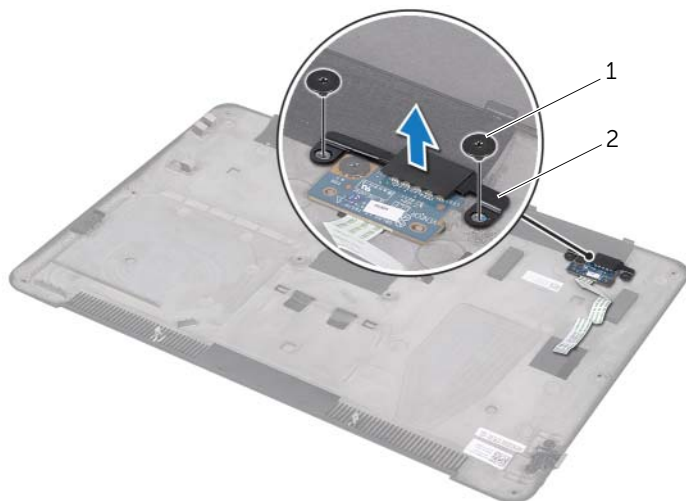
ADVARSEL: Før du arbeider inni datamaskinen, må du lese sikkerhetsinformasjonen som fulgte med datamaskinen og følge trinnene i "Før du begynner" på side 8. Når du er ferdig med å jobbe inni datamaskinen, må du følge anvisningene i "Etter at du har arbeidet inne i datamaskinen" på side 10. Du finner mer informasjon om gode sikkerhetsrutiner på hjemmesiden for lovbestemte krav (Regulatory Compliance) dell.com/regulatory_compliance.

Før jobben

Følg anvisningene fra trinn 1 til trinn 7 i "Ta av basedekselet" på side 11.

Fremgangsmåte

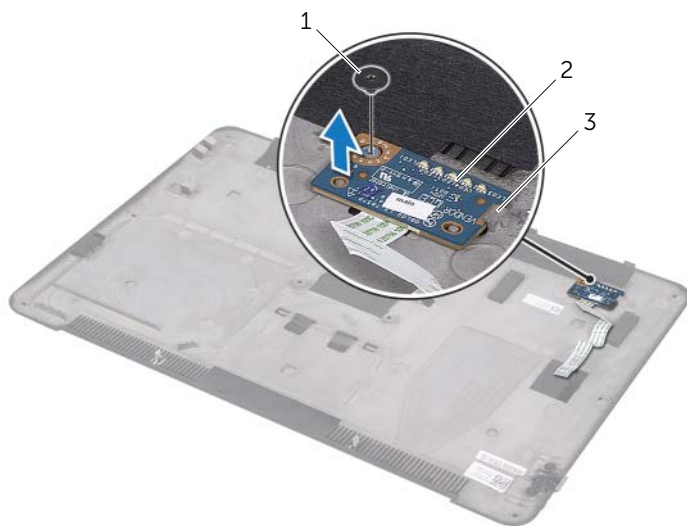
- 1 Skru ut skruene som fester batterilampekortbraketten til basedekselet.
- 2 Løft batterilampekortbraketten av basedekselet.



1 skruer (2)

2 batterilampekortbrakett

- 3 Skru ut skruen som fester batterilampekortet til basedekselet.
- 4 Løft og skyv batterilampekortet ut av tappet på basedekselet.



1 skru

2 batterilampekort

3 tapp

Sett inn igjen batterilampekortet



ADVARSEL: Før du arbeider inni datamaskinen, må du lese sikkerhetsinformasjonen som fulgte med datamaskinen og følge trinnene i "Før du begynner" på side 8. Når du er ferdig med å jobbe inni datamaskinen, må du følge anvisningene i "Etter at du har arbeidet inne i datamaskinen" på side 10. Du finner mer informasjon om gode sikkerhetsrutiner på hjemmesiden for lovbestemte krav (Regulatory Compliance) dell.com/regulatory_compliance.

Fremgangsmåte

- 1 Skyv batterilampekortet under tappen på basedekselet og bruk innrettingspinnene på basedekselet til å sette batterilampekortet på plass.
- 2 Skru inn skruen som fester batterilampekortet til datamaskinbasen.
- 3 Innrett skruehullene på batterilampekortbraketten med skruehullene på basedekselet.
- 4 Skru inn igjen skruene som fester batterilampekortbraketten til basedekselet.

Etter jobben

Følg anvisningene fra trinn 2 til trinn 7 i "Sette på igjen basedekselet" på side 14.

Ta av systemmerket



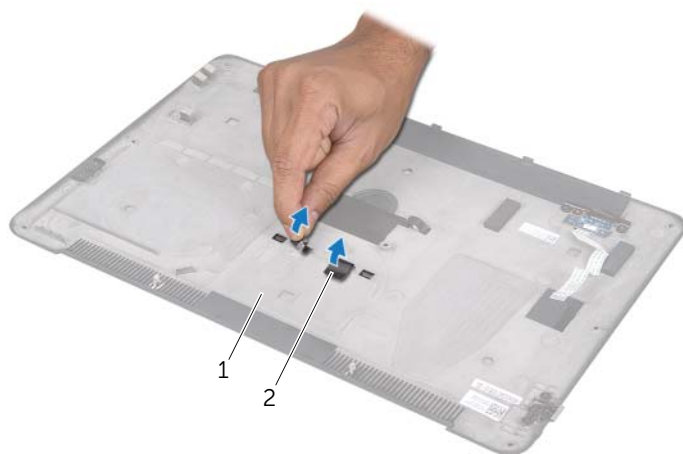
ADVARSEL: Før du arbeider inni datamaskinen, må du lese sikkerhetsinformasjonen som fulgte med datamaskinen og følge trinnene i "Før du begynner" på side 8. Når du er ferdig med å jobbe inni datamaskinen, må du følge anvisningene i "Etter at du har arbeidet inne i datamaskinen" på side 10. Du finner mer informasjon om gode sikkerhetsrutiner på hjemmesiden for lovbestemte krav (Regulatory Compliance) dell.com/regulatory_compliance.

Før jobben

Følg anvisningene fra trinn 1 til trinn 7 i "Ta av basedekselet" på side 11.

Fremgangsmåte

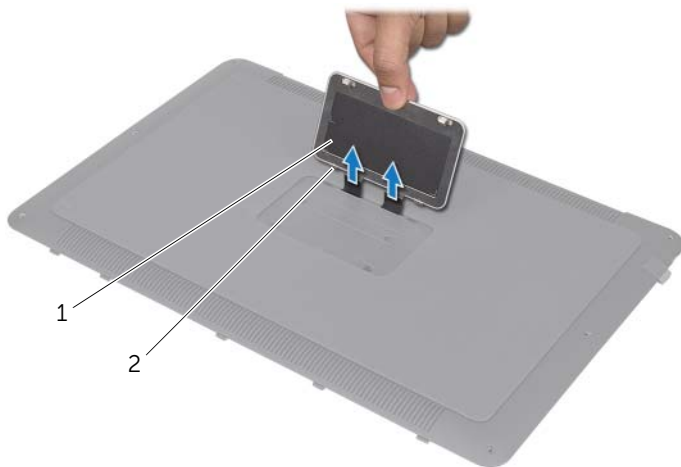
- 1 Trekk av teipene som fester systemmerket til basedekselenheten.



1 basedekselenhet

2 teiper (2)

- 2 Snu basedekselenheten rundt.
- 3 Start med indikatoren på basedekselenheten og snu forsiktig systemmerket rundt.
- 4 Utløs tappene på systemmerket fra sporene på basedekselenheten.
- 5 Løft systemmerket av basedekselenheten.



1 systemmerke

2 tapper (2)

Sette på igjen systemmerket



ADVARSEL: Før du arbeider inni datamaskinen, må du lese sikkerhetsinformasjonen som fulgte med datamaskinen og følge trinnene i "Før du begynner" på side 8. Når du er ferdig med å jobbe inni datamaskinen, må du følge anvisningene i "Etter at du har arbeidet inne i datamaskinen" på side 10. Du finner mer informasjon om gode sikkerhetsrutiner på hjemmesiden for lovbestemte krav (Regulatory Compliance) dell.com/regulatory_compliance.

Fremgangsmåte

- 1 Skyv teipene på systemmerket inn i sporene på basedekselenheten.
- 2 Skyv tappene på systemmerket inn i sporene på basedekselenheten og klikk systemmerket på plass.
- 3 Snu basedekselenheten rundt.
- 4 Sett på teipene som fester systemmerket til basedekselenheten.

Etter jobben

Følg anvisningene fra trinn 2 til trinn 7 i "Sette på igjen basedekselet" på side 14.

Ta ut batteriet

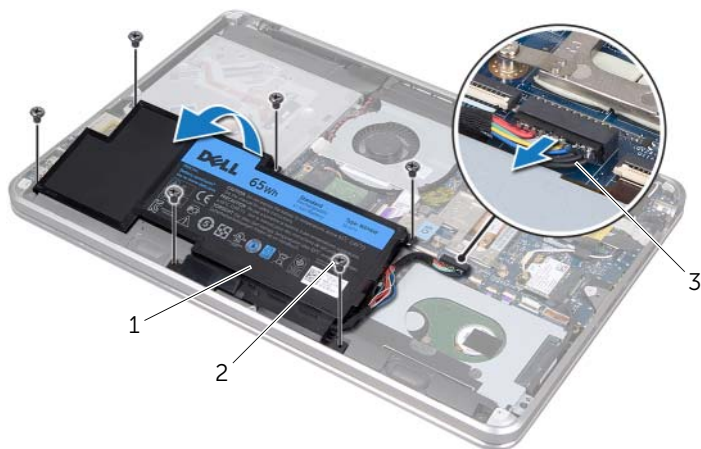
⚠ ADVARSEL: Før du arbeider inni datamaskinen, må du lese sikkerhetsinformasjonen som fulgte med datamaskinen og følge trinnene i "Før du begynner" på side 8. Når du er ferdig med å jobbe inni datamaskinen, må du følge anvisningene i "Etter at du har arbeidet inne i datamaskinen" på side 10. Du finner mer informasjon om gode sikkerhetsrutiner på hjemmesiden for lovbestemte krav (Regulatory Compliance) dell.com/regulatory_compliance.

Før jobben

Følg anvisningene fra trinn 1 til trinn 7 i "Ta av basedekselet" på side 11.

Fremgangsmåte

- 1 Koble batterikabelen fra hovedkortet.
- 2 Skru ut skruene som fester batteriet til håndledsstøtten.
- 3 Løft batteriet av håndledsstøtten.
- 4 Snu datamaskinen rundt og åpne skjermen så langt som mulig.



1 batteri

2 skruer (6)

3 batterikabel

- 5 Trykk og hold av- og på-knappen i cirka 5 sekunder for å jorde hovedkortet.

Sette inn igjen batteriet



ADVARSEL: Før du arbeider inni datamaskinen, må du lese sikkerhetsinformasjonen som fulgte med datamaskinen og følge trinnene i "Før du begynner" på side 8. Når du er ferdig med å jobbe inni datamaskinen, må du følge anvisningene i "Etter at du har arbeidet inne i datamaskinen" på side 10. Du finner mer informasjon om gode sikkerhetsrutiner på hjemmesiden for lovbestemte krav (Regulatory Compliance) dell.com/regulatory_compliance.

Fremgangsmåte

- 1 Skyv batteriet under tappen på håndleddsstøtten og innrett skruehullene på batteriet med skruehullene på håndleddsstøtten.
- 2 Skru inn skruene som fester batteriet til håndleddsstøtten.
- 3 Koble batterikabelen til hovedkortet.

Etter jobben

Følg anvisningene fra trinn 2 til trinn 7 i "Sette på igjen basedekselet" på side 14.

Ta ut minnemodulen(e)



ADVARSEL: Før du arbeider inni datamaskinen, må du lese sikkerhetsinformasjonen som fulgte med datamaskinen og følge trinnene i "Før du begynner" på side 8. Når du er ferdig med å jobbe inni datamaskinen, må du følge anvisningene i "Etter at du har arbeidet inne i datamaskinen" på side 10. Du finner mer informasjon om gode sikkerhetsrutiner på hjemmesiden for lovbestemte krav (Regulatory Compliance) [dell.com/regulatory_compliance](https://www.dell.com/regulatory_compliance).

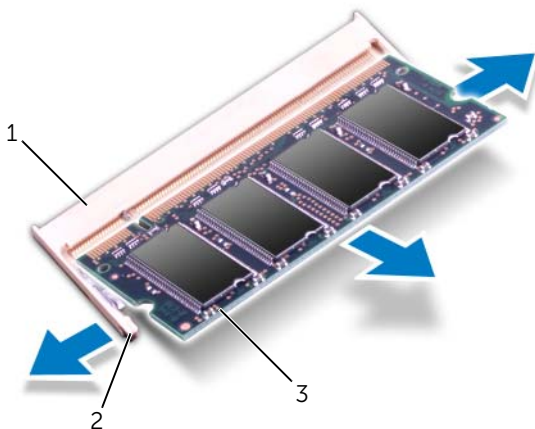
Før jobben

- 1 Følg anvisningene fra trinn 1 til trinn 7 i "Ta av basedekselet" på side 11.
- 2 Ta ut batteriet. Se "Ta ut batteriet" på side 21.
- 3 Hvis du tar ut den sekundære minnemodulen, se "Fremgangsmåte" på side 24.
- 4 Hvis du tar ut den primære minnemodulen:
 - a Ta ut det trådløse minikortet. Se "Ta ut det trådløse minikortet" på side 34.
 - b Følg anvisningene fra trinn 1 til trinn 3 i "Ta ut harddisken" på side 27.
 - c Ta ut viften. Se "Ta ut viften" på side 41.
 - d Ta ut prosessorens varmeavleder. Se "Ta ut prosessorens varmeavleder" på side 43.
 - e Følg anvisningene fra trinn 1 til trinn 9 i "Ta ut hovedkortet" på side 53.

Fremgangsmåte

 **FORHOLDSREGEL: Ikke bruk verktøy til å skille festeklemmene på minnemodulen. Det kan skade minnemodulkontakten.**

- 1 Bruk fingertuppene til å skille sikkerhetsklemmene forsiktig fra hverandre på hver ende av minnemodulkontakten, helt til minnemodulen spretter opp.
- 2 Ta minnemodulen ut av minnemodulkontakten.



1 minnemodulkontakt

2 festeklemmer (2)

3 minnemodul

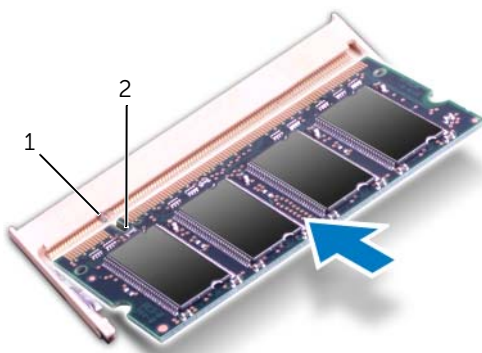
Sette inn igjen minnemodulen(e)

- ⚠ ADVARSEL:** Før du arbeider inni datamaskinen, må du lese sikkerhetsinformasjonen som fulgte med datamaskinen og følge trinnene i "Før du begynner" på side 8. Når du er ferdig med å jobbe inni datamaskinen, må du følge anvisningene i "Etter at du har arbeidet inne i datamaskinen" på side 10. Du finner mer informasjon om gode sikkerhetsrutiner på hjemmesiden for lovbestemte krav (Regulatory Compliance) dell.com/regulatory_compliance.

Fremgangsmåte

- 1 Innrett hakket på minnemodulen med tappen på minnemodulkontakten.
- 2 Skyv minnemodulen bestemt inn i kontakten i 45 graders vinkel, og trykk modulen ned til den klikker på plass. Hvis du ikke hører et klikk, må du ta ut minnemodulen og sette den inn på nytt.

✍ MERK: Hvis ikke minnemodulen er riktig installert, er det ikke sikkert at datamaskinen vil starte opp.



1 tapp


2 hakk

Etter jobben

- 1 Hvis du bytter ut den sekundære minnemodulen, gå til trinn 3.
- 2 Hvis du bytter ut den primære minnemodulen:
 - a Følg anvisningene fra trinn 2 til trinn 9 i "Sette inn igjen hovedkortet" på side 57.
 - b Sett inn prosessorens varmeavleder. Se "Sette inn igjen prosessorens varmeavleder" på side 44.
 - c Sett inn viften. Se "Sette inn igjen viften" på side 42.
 - d Følg anvisningene fra trinn 4 til trinn 6 i "Sette inn igjen harddisken" på side 29.
 - e Sett inn det trådløse minikortet. Se "Sett inn det trådløse minikortet" på side 35.
- 3 Sett inn batteriet. Se "Sette inn igjen batteriet" på side 22.
- 4 Følg anvisningene fra trinn 2 til trinn 7 i "Sette på igjen basedekselet" på side 14.
- 5 Slå på datamaskinen.

Når datamaskinen starter opp, finner den minnemodulen(e) og oppdaterer automatisk systemkonfigurasjonsinformasjonen.

Slik bekrefter du hvor mye minne som er installert i datamaskinen:

Klikk **Start**  → **Kontrollpanel** → **System og sikkerhet** → **System**.

Ta ut harddisken

⚠ ADVARSEL: Før du arbeider inni datamaskinen, må du lese sikkerhetsinformasjonen som fulgte med datamaskinen og følge trinnene i "Før du begynner" på side 8. Når du er ferdig med å jobbe inni datamaskinen, må du følge anvisningene i "Etter at du har arbeidet inne i datamaskinen" på side 10. Du finner mer informasjon om gode sikkerhetsrutiner på hjemmesiden for lovbestemte krav (Regulatory Compliance) dell.com/regulatory_compliance.

⚠ FORHOLDSREGEL: For å unngå tap av data må du ikke ta ut harddisken mens datamaskinen er på eller i sovemodus.

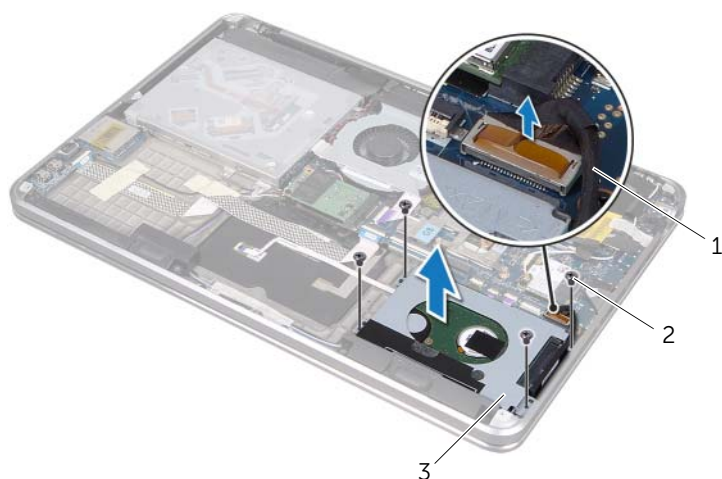
⚠ FORHOLDSREGEL: Harddisker er ekstremt skjøre. Vær varsom når du håndterer harddisken.

Før jobben

- 1 Følg anvisningene fra trinn 1 til trinn 7 i "Ta av basedekselet" på side 11.
- 2 Ta ut batteriet. Se "Ta ut batteriet" på side 21.

Fremgangsmåte

- 1 Skru ut skruene som fester harddiskenheten til håndleddstøtten.
- 2 Koble harddiskkabelen fra hovedkortet.
- 3 Løft harddiskenheten av håndleddstøtten.

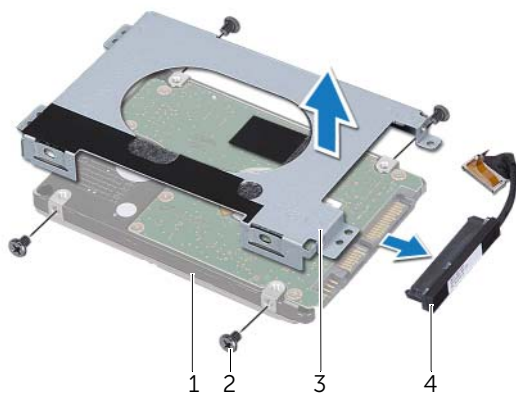


1 harddiskkabel

2 skruer (4)

3 harddiskenhet

- 4 Koble mellomstykket fra harddiskenheten.
- 5 Skru ut skruene som fester harddiskbraketten til harddisken.
- 6 Løft harddiskbraketten av harddisken.



1	harddisk	2	skruer (4)
3	harddiskbrakett	4	mellomstykke

Sette inn igjen harddisken



ADVARSEL: Før du arbeider inni datamaskinen, må du lese sikkerhetsinformasjonen som fulgte med datamaskinen og følge trinnene i "Før du begynner" på side 8. Når du er ferdig med å jobbe inni datamaskinen, må du følge anvisningene i "Etter at du har arbeidet inne i datamaskinen" på side 10. Du finner mer informasjon om gode sikkerhetsrutiner på hjemmesiden for lovbestemte krav (Regulatory Compliance) dell.com/regulatory_compliance.



FORHOLDSREGEL: Harddisker er ekstremt skjøre. Vær varsom når du håndterer harddisken.

Fremgangsmåte

- 1 Innrett skrueshullene på harddiskbraketten med skrueshullene på harddisken.
- 2 Skru inn igjen skruene som fester harddiskbraketten til harddisken.
- 3 Koble mellomstykket til harddiskenheten.
- 4 Innrett skrueshullene på harddiskenheten med skrueshullene på håndleddsstøtten.
- 5 Skru inn igjen skruene som fester harddiskenheten til håndleddsstøtten.
- 6 Koble harddiskkabelen til hovedkortet.

Etter jobben

- 1 Sett inn igjen batteriet. Se "Sette inn igjen batteriet" på side 22.
- 2 Følg anvisningene fra trinn 2 til trinn 7 i "Sette på igjen basedekselet" på side 14.

Ta ut den optiske stasjonen



ADVARSEL: Før du arbeider inni datamaskinen, må du lese sikkerhetsinformasjonen som fulgte med datamaskinen og følge trinnene i "Før du begynner" på side 8. Når du er ferdig med arbeidet i datamaskinen, må du følge anvisningene i "Etter at du har arbeidet inne i datamaskinen" på side 10. Du finner mer informasjon om gode sikkerhetsrutiner på hjemmesiden for lovbestemte krav (Regulatory Compliance) på dell.com/regulatory_compliance.

Før jobben

- 1 Følg anvisningene fra trinn 1 til trinn 7 i "Ta av basedekselet" på side 11.
- 2 Ta ut batteriet. Se "Ta ut batteriet" på side 21.

Fremgangsmåte

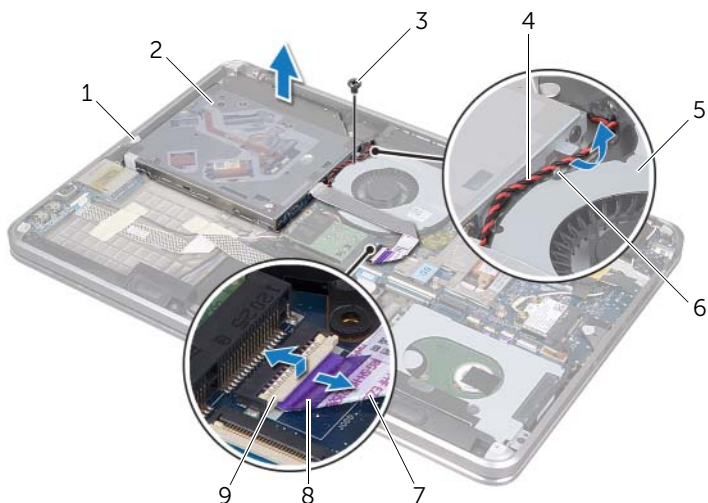
- 1 Trekk mylaren av den optiske stasjonsenheten.



1 optisk stasjonsenhet

2 plast

- 2 Løft kontaktlåsen og koble den optiske stasjonskabelen fra hovedkortet ved bruk av uttrekkstappen.
- 3 Trekk den optiske stasjonskabelen av viften.
- 4 Ta klokkebatterikabelen ut av kabelføringene på den optiske stasjonsbraketten.
- 5 Skru ut skruen som fester den optiske stasjonsenheten til håndleddsstøtten.
- 6 Løft den optiske stasjonsenheten på skrå og løs den ut fra tappen på håndleddsstøtten.



1	tapp	2	optisk stasjonsenhet
3	skruer	4	klokkebatterikabel
5	vifte	6	kabelføring
7	optisk stasjonskabel	8	uttrekkstapp
9	kontaktlås		

- 7 Skru ut skruene som fester mellomstykket til den optiske stasjonsenheten.
- 8 Koble mellomstykket fra den optiske stasjonsenheten.



1	optisk stasjonsenhet	2	skruer (2)
3	mellomstykke		

- 9 Skru ut skruen som fester den optiske stasjonsbraketten til den optiske stasjonen.
- 10 Ta braketten ut av den optiske stasjonen.



1	optisk stasjon	2	optisk stasjonsbrakett
3	skrue		

Sette inn igjen den optiske stasjonen



ADVARSEL: Før du arbeider inni datamaskinen, må du lese sikkerhetsinformasjonen som fulgte med datamaskinen og følge trinnene i "Før du begynner" på side 8. Når du er ferdig med arbeidet i datamaskinen, må du følge anvisningene i "Etter at du har arbeidet inne i datamaskinen" på side 10. Du finner mer informasjon om gode sikkerhetsrutiner på hjemmesiden for lovbestemte krav (Regulatory Compliance) på dell.com/regulatory_compliance.

Fremgangsmåte

- 1 Innrett skruerhullene på den optiske stasjonsbraketten med skruerhullene på den optiske stasjonen.
- 2 Skru inn skruene som fester den optiske stasjonsbraketten til den optiske stasjonen.
- 3 Koble mellomstykket til den optiske stasjonsenheten.
- 4 Skru inn igjen skruene som fester mellomstykket til den optiske stasjonsenheten.
- 5 Skyv den optiske stasjonsenheten under tapen på håndleddsstøtten og innrett skruerhullet på den optiske stasjonsenheten med skruerhullet på håndleddsstøtten.
- 6 Skru inn skruen som fester den optiske stasjonsenheten til håndleddsstøtten.
- 7 Trekk klokkebatterikabelen gjennom kabelføringene på den optiske stasjonsbraketten.
- 8 Fest den optiske stasjonskabelen til viften.
- 9 Skyv den optiske stasjonskabelen inn i kontakten på hovedkortet, og trykk ned kontaktlåsen for å feste kabelen.
- 10 Fest mylaren til den optiske stasjonsenheten.

Etter jobben

- 1 Sett inn igjen batteriet. Se "Sette inn igjen batteriet" på side 22.
- 2 Følg anvisningene fra trinn 2 til trinn 7 i "Sette på igjen basedekselet" på side 14.

Ta ut det trådløse minikortet



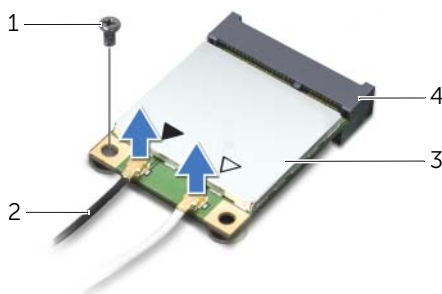
ADVARSEL: Før du arbeider inni datamaskinen, må du lese sikkerhetsinformasjonen som fulgte med datamaskinen og følge trinnene i "Før du begynner" på side 8. Når du er ferdig med å jobbe inni datamaskinen, må du følge anvisningene i "Etter at du har arbeidet inne i datamaskinen" på side 10. Du finner mer informasjon om gode sikkerhetsrutiner på hjemmesiden for lovbestemte krav (Regulatory Compliance) dell.com/regulatory_compliance.

Før jobben

- 1 Følg anvisningene fra trinn 1 til trinn 7 i "Ta av basedekselet" på side 11.
- 2 Ta ut batteriet. Se "Ta ut batteriet" på side 21.

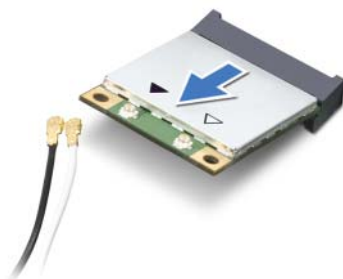
Fremgangsmåte

- 1 Koble antennekablene fra det trådløse minikortet.
- 2 Skru ut skruen som fester det trådløse minikortet til hovedkortet.



1	skruen	2	antennekabler (2)
3	trådløst minikort	4	kontakt for trådløst minikort

- 3 Skyv og ta det trådløse minikortet ut av hovedkortet.



Sett inn det trådløse minikortet

⚠ ADVARSEL: Før du arbeider inni datamaskinen, må du lese sikkerhetsinformasjonen som fulgte med datamaskinen og følge trinnene i "Før du begynner" på side 8. Når du er ferdig med å jobbe inni datamaskinen, må du følge anvisningene i "Etter at du har arbeidet inne i datamaskinen" på side 10. Du finner mer informasjon om gode sikkerhetsrutiner på hjemmesiden for lovbestemte krav (Regulatory Compliance) dell.com/regulatory_compliance.

Fremgangsmåte

- 1 Innrett hakket på det trådløse minikortet med tappen på kontakten for det trådløse minikortet.
- ⚠ FORHOLDSREGEL:** Bruk fast og jevnt trykk til å skyve minikortet på plass. Hvis du bruker for mye makt, kan du skade kontakten.
- ⚠ FORHOLDSREGEL:** Kontaktene er laget for å sikre riktig innsetting. Hvis du føler motstand, må du kontrollere kontaktene på minikortet og på hovedkortet, og innrette kortet på nytt.
- ⚠ FORHOLDSREGEL:** For å unngå skader på det trådløse minikortet må du aldri legge ledninger under det.
- 2 Sett inn det trådløse minikortet i 45-graders vinkel i kontakten for det trådløse minikortet.
- 3 Trykk den andre enden av det trådløse minikortet ned i sporet på hovedkortet, og skru inn skruen som fester det trådløse minikortet til hovedkortet.
- 4 Koble antennekablene til det trådløse minikortet.

Tabellen nedenfor viser fargeplanen datamaskinen støtter for det trådløse minikortets antennekabel.

Kontakter på det trådløse minikortet	Farger på antennekabelen
WLAN + Bluetooth (2 kabler)	
Hoved-WLAN + Bluetooth (hvit trekant)	hvit
Hjelpe-WLAN + Bluetooth (svart trekant)	svart

Etter jobben

- 1 Sett inn batteriet. Se "Sette inn igjen batteriet" på side 22.
- 2 Følg anvisningene fra trinn 2 til trinn 7 i "Sette på igjen basedekselet" på side 14.

Ta ut mSATA-kortet



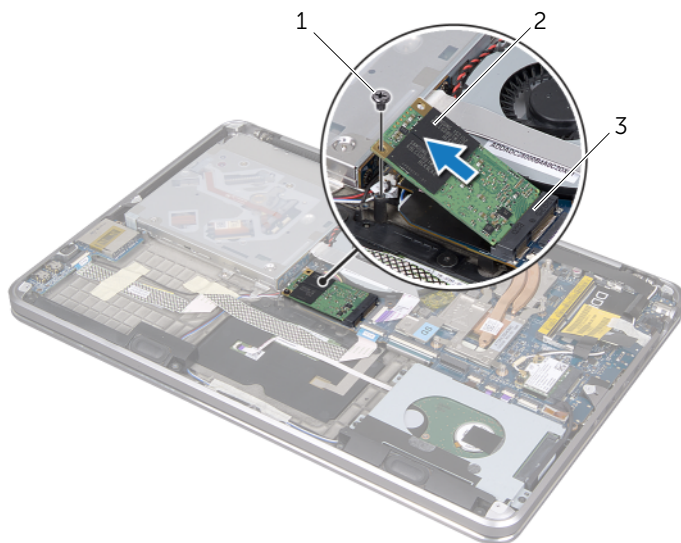
ADVARSEL: Før du arbeider inni datamaskinen, må du lese sikkerhetsinformasjonen som fulgte med datamaskinen og følge trinnene i "Før du begynner" på side 8. Når du er ferdig med arbeidet i datamaskinen, må du følge anvisningene i "Etter at du har arbeidet inne i datamaskinen" på side 10. Du finner mer informasjon om gode sikkerhetsrutiner på hjemmesiden for lovbestemte krav (Regulatory Compliance) på dell.com/regulatory_compliance.

Før jobben

- 1 Følg anvisningene fra trinn 1 til trinn 7 i "Ta av basedekselet" på side 11.
- 2 Ta ut batteriet. Se "Ta ut batteriet" på side 21.

Fremgangsmåte

- 1 Skru ut skruen som fester mSATA-kortet til håndledsstøtten.
- 2 Skyv og ta ut mSATA-kortet fra hovedkortet.



1 skru

2 mSATA-kort

3 mSATA-kortkontakt

Sette inn igjen mSATA-kortet



ADVARSEL: Før du arbeider inni datamaskinen, må du lese sikkerhetsinformasjonen som fulgte med datamaskinen og følge trinnene i "Før du begynner" på side 8. Når du er ferdig med arbeidet i datamaskinen, må du følge anvisningene i "Etter at du har arbeidet inne i datamaskinen" på side 10. Du finner mer informasjon om gode sikkerhetsrutiner på hjemmesiden for lovbestemte krav (Regulatory Compliance) på dell.com/regulatory_compliance.

Fremgangsmåte

- 1 Innrett hakket på mSATA-kortet med tappen på mSATA-kortkontakten.
- 2 Sett inn mSATA-kortet i 45 graders vinkel i mSATA-kortkontakten.
- 3 Trykk den andre enden av mSATA-kortet ned og skru inn igjen skruen som fester mSATA-kortet til håndleddsstøtten.

Etter jobben

- 1 Sett inn igjen batteriet. Se "Sette inn igjen batteriet" på side 22.
- 2 Følg anvisningene fra trinn 2 til trinn 7 i "Sette på igjen basedekselet" på side 14.

Ta ut klokkebatteriet

- ⚠ ADVARSEL:** Før du arbeider inni datamaskinen, må du lese sikkerhetsinformasjonen som fulgte med datamaskinen og følge trinnene i "Før du begynner" på side 8. Når du er ferdig med å jobbe inni datamaskinen, må du følge anvisningene i "Etter at du har arbeidet inne i datamaskinen" på side 10. Du finner mer informasjon om gode sikkerhetsrutiner på hjemmesiden for lovbestemte krav (Regulatory Compliance) dell.com/regulatory_compliance.

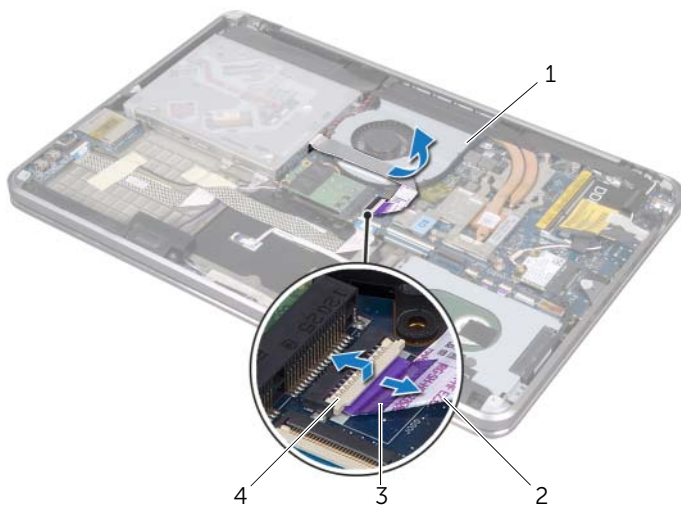
Før jobben

- 1 Følg anvisningene fra trinn 1 til trinn 7 i "Ta av basedekselet" på side 11.
- 2 Ta ut batteriet. Se "Ta ut batteriet" på side 21.

Fremgangsmåte

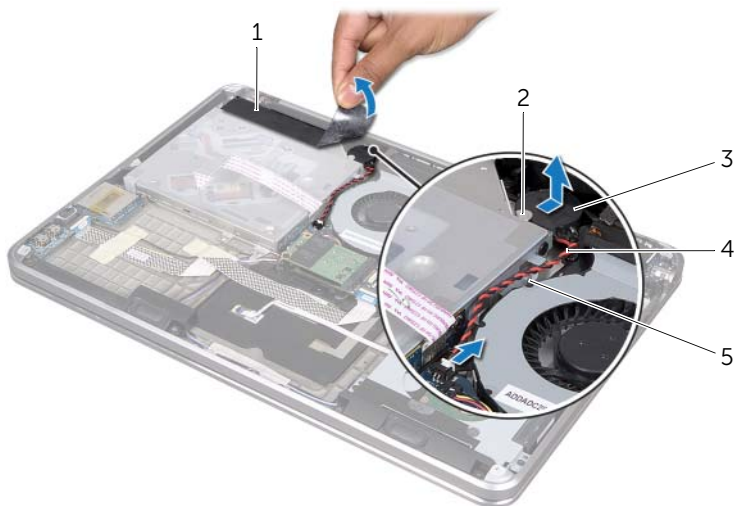
- ⚠ FORHOLDSREGEL:** Når du tar ut klokkebatteriet, blir BIOS-innstillingene tilbakestilt til standardverdiene. Det anbefales at du noterer ned BIOS-innstillingene før du tar ut klokkebatteriet.

- 1 Løft kontaktlåsen og koble den optiske stasjonskabelen fra hovedkortet ved bruk av uttrekkstappen.
- 2 Trekk den optiske stasjonskabelen av viften.



1	vifte	2	optisk stasjonskabel
3	uttrekkstapp	4	kontaktlås

- 3 Trekk mylaren av klokkebatteriet.
- 4 Koble klokkebatterikabelen fra hovedkortet.
- 5 Merk deg føringen til klokkebatterikabelen og ta kabelen ut av den optiske stasjonsbraketten.
- 6 Ta klokkebatteriet ut av håndleddsstøtten.
- 7 Løft klokkebatteriet og ta det ut av tappen på tastaturbraketten.



1	mylar	2	tapp
3	klokkebatteri	4	klokkebatterikabel
5	kabelføring		

Sette inn igjen klokkebatteriet



ADVARSEL: Før du arbeider inni datamaskinen, må du lese sikkerhetsinformasjonen som fulgte med datamaskinen og følge trinnene i "Før du begynner" på side 8. Når du er ferdig med å jobbe inni datamaskinen, må du følge anvisningene i "Etter at du har arbeidet inne i datamaskinen" på side 10. Du finner mer informasjon om gode sikkerhetsrutiner på hjemmesiden for lovbestemte krav (Regulatory Compliance) dell.com/regulatory_compliance.



ADVARSEL: Batteriet kan eksplodere hvis det settes inn feil. Batteriet må bare byttes ut med samme eller tilsvarende type. Kvitt deg med brukte batterier i samsvar med produsentens veiledning.

Fremgangsmåte

- 1 Skyv klokkebatteriet under tappen på tastaturbraketten og fest det til håndleddsstøtten.
- 2 Trekk klokkebatterikabelen gjennom kabelføringene på den optiske stasjonsbraketten.
- 3 Koble klokkebatterikabelen til hovedkortet.
- 4 Fest mylaren til klokkebatteriet.
- 5 Fest den optiske stasjonskabelen til viften.
- 6 Skyv den optiske stasjonskabelen inn i kontakten på hovedkortet, og trykk ned kontaktlåsen for å feste kabelen.

Etter jobben

- 1 Sett inn batteriet. Se "Sette inn igjen batteriet" på side 22.
- 2 Følg anvisningene fra trinn 2 til trinn 7 i "Sette på igjen basedekselet" på side 14.

Ta ut viften

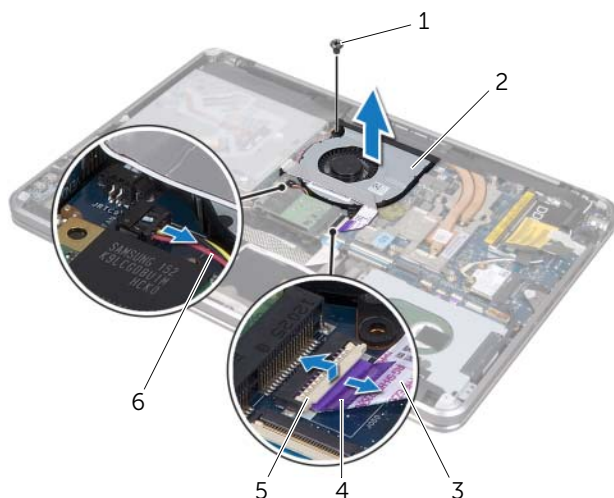
⚠ ADVARSEL: Før du arbeider inni datamaskinen, må du lese sikkerhetsinformasjonen som fulgte med datamaskinen og følge trinnene i "Før du begynner" på side 8. Når du er ferdig med å jobbe inni datamaskinen, må du følge anvisningene i "Etter at du har arbeidet inne i datamaskinen" på side 10. Du finner mer informasjon om gode sikkerhetsrutiner på hjemmesiden for lovbestemte krav (Regulatory Compliance) dell.com/regulatory_compliance.

Før jobben

- 1 Følg anvisningene fra trinn 1 til trinn 7 i "Ta av basedekselet" på side 11.
- 2 Ta ut batteriet. Se "Ta ut batteriet" på side 21.

Fremgangsmåte

- 1 Løft kontaktlåsen og koble den optiske stasjonskabelen fra hovedkortet ved bruk av uttrekkstappen.
- 2 Trekk den optiske stasjonskabelen av viften.
- 3 Koble viftekabelen fra hovedkortet.
- 4 Skru ut skruen som fester viften til håndleddsstøtten.
- 5 Løft viften sammen med kablen vekk fra håndleddsstøtten.



1	skru	2	vifte
3	optisk stasjonskabel	4	uttrekkstapp
5	kakttå	6	viftekabel

Sette inn igjen viften



ADVARSEL: Før du arbeider inni datamaskinen, må du lese sikkerhetsinformasjonen som fulgte med datamaskinen og følge trinnene i "Før du begynner" på side 8. Når du er ferdig med å jobbe inni datamaskinen, må du følge anvisningene i "Etter at du har arbeidet inne i datamaskinen" på side 10. Du finner mer informasjon om gode sikkerhetsrutiner på hjemmesiden for lovbestemte krav (Regulatory Compliance) dell.com/regulatory_compliance.

Fremgangsmåte

- 1 Innrett skruehullene på viften med skruehullene på håndleddstøtten.
- 2 Skru inn igjen skruen som fester viften til håndleddsstøtten.
- 3 Koble viftekabelen til hovedkortet.
- 4 Fest den optiske stasjonskabelen til viften.
- 5 Skyv den optiske stasjonskabelen inn i kontakten til den optiske stasjonskabelen, og trykk ned kontaktlåsen for å feste kabelen.

Etter jobben

- 1 Sett inn igjen batteriet. Se "Sette inn igjen batteriet" på side 22.
- 2 Følg anvisningene fra trinn 2 til trinn 7 i "Sette på igjen basedekselet" på side 14.

Ta ut prosessorens varmeavleder



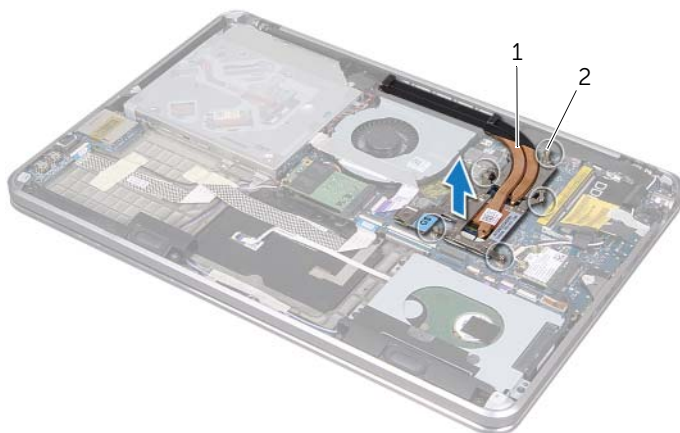
ADVARSEL: Før du arbeider inni datamaskinen, må du lese sikkerhetsinformasjonen som fulgte med datamaskinen og følge trinnene i "Før du begynner" på side 8. Når du er ferdig med å jobbe inni datamaskinen, må du følge anvisningene i "Etter at du har arbeidet inne i datamaskinen" på side 10. Du finner mer informasjon om gode sikkerhetsrutiner på hjemmesiden for lovbestemte krav (Regulatory Compliance) dell.com/regulatory_compliance.

Før jobben

- 1 Følg anvisningene fra trinn 1 til trinn 7 i "Ta av basedekselet" på side 11.
- 2 Ta ut batteriet. Se "Ta ut batteriet" på side 21.

Fremgangsmåte

- 1 Løsne i rekkefølge (angitt på varmeavlederen) festeskruene som fester prosessorens varmeavleder til hovedkortet.
- 2 Løft prosessorens varmeavleder av hovedkortet.



1 prosessorens varmeavleder

2 festeskruer (5)

Sette inn igjen prosessorens varmeavleder



ADVARSEL: Før du arbeider inni datamaskinen, må du lese sikkerhetsinformasjonen som fulgte med datamaskinen og følge trinnene i "Før du begynner" på side 8. Når du er ferdig med å jobbe inni datamaskinen, må du følge anvisningene i "Etter at du har arbeidet inne i datamaskinen" på side 10. Du finner mer informasjon om gode sikkerhetsrutiner på hjemmesiden for lovbestemte krav (Regulatory Compliance) dell.com/regulatory_compliance.

Fremgangsmåte



MERK: Det opprinnelige termiske fettene kan brukes om igjen hvis det opprinnelige hovedkortet og varmeavlederen settes inn igjen sammen. Hvis hovedkortet eller varmeavlederen blir byttet ut, må du bruke den termiske puten som fulgte med i pakken slik at termisk konduktivitet oppnås.

- 1 Tørk av termisk fett fra bunnen av varmeavlederen, og påfør det igjen.
- 2 Innrett skruerhullene på varmeavlederen med skruerhullene på hovedkortet.
- 3 Skru inn i rekkefølge (angitt på varmeavlederen) festeskruene som fester varmeavlederen til hovedkortet.

Etter jobben

- 1 Sett inn batteriet. Se "Sette inn igjen batteriet" på side 22.
- 2 Følg anvisningene fra trinn 2 til trinn 7 i "Sette på igjen basedekselet" på side 14.

Ta ut I/U-kortet

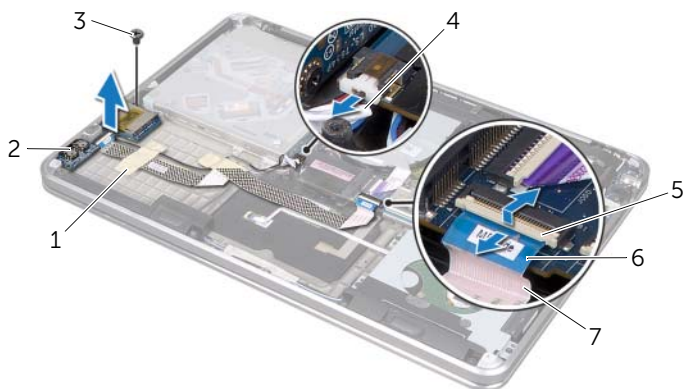
⚠ ADVARSEL: Før du arbeider inni datamaskinen, må du lese sikkerhetsinformasjonen som fulgte med datamaskinen og følge trinnene i "Før du begynner" på side 8. Når du er ferdig med å jobbe inni datamaskinen, må du følge anvisningene i "Etter at du har arbeidet inne i datamaskinen" på side 10. Du finner mer informasjon om gode sikkerhetsrutiner på hjemmesiden for lovbestemte krav (Regulatory Compliance) dell.com/regulatory_compliance.

Før jobben

- 1 Følg anvisningene fra trinn 1 til trinn 7 i "Ta av basedekselet" på side 11.
- 2 Ta ut batteriet. Se "Ta ut batteriet" på side 21.
- 3 Ta ut mSATA-kortet. Se "Ta ut mSATA-kortet" på side 36.

Fremgangsmåte

- 1 Koble jordingskabelen til I/U-kortet fra hovedkortet.
- 2 Løft kontaktlåsen og koble I/U-kortkabelen fra hovedkortet ved bruk av uttrekkstappen.
- 3 Trekk av teipene som fester I/U-kortkabelen og jordingskabelen til I/U-kortet til håndleddsstøtten.
- 4 Skru ut skruen som fester I/U-kortet til håndleddsstøtten.
- 5 Løft I/U-kortet sammen med kablene ved fra håndleddsstøtten.



1	teiper (2)	2	I/U-kort
3	skruer	4	jordingskabel til I/U-kort
5	kontaktlås	6	uttrekkstapp
7	I/U-kortkabel		

Sette inn igjen I/U-kortet



ADVARSEL: Før du arbeider inni datamaskinen, må du lese sikkerhetsinformasjonen som fulgte med datamaskinen og følge trinnene i "Før du begynner" på side 8. Når du er ferdig med å jobbe inni datamaskinen, må du følge anvisningene i "Etter at du har arbeidet inne i datamaskinen" på side 10. Du finner mer informasjon om gode sikkerhetsrutiner på hjemmesiden for lovbestemte krav (Regulatory Compliance) [dell.com/regulatory_compliance](https://www.dell.com/regulatory_compliance).

Fremgangsmåte

- 1 Innrett skruehullet på I/U-kortet med skruehullet på håndleddstøtten.
- 2 Skru inn igjen skruen som fester I/U-kortet til håndleddstøtten.
- 3 Før I/U-kortkabelen og jordingskabelen til I/U-kortet på håndleddsstøtten og fest kablene med teipene.
- 4 Skyv I/U-kortkabelen inn i I/U-kortkabelkontakten og trykk ned på kontaktlåsen for å feste kabelen.
- 5 Koble jordingskabelen til I/U-kortet til hovedkortet.

Etter jobben

- 1 Sett på plass mSATA-kortet. Se "Sette inn igjen mSATA-kortet" på side 37.
- 2 Sett inn batteriet. Se "Sette inn igjen batteriet" på side 22.
- 3 Følg instruksjonene fra til trinn 7 til "Sette på igjen basedekselet" på side 14 i.

Ta av høyttalerne



ADVARSEL: Før du arbeider inni datamaskinen, må du lese sikkerhetsinformasjonen som fulgte med datamaskinen og følge trinnene i "Før du begynner" på side 8. Når du er ferdig med å jobbe inni datamaskinen, må du følge anvisningene i "Etter at du har arbeidet inne i datamaskinen" på side 10. Du finner mer informasjon om gode sikkerhetsrutiner på hjemmesiden for lovbestemte krav (Regulatory Compliance) på dell.com/regulatory_compliance.

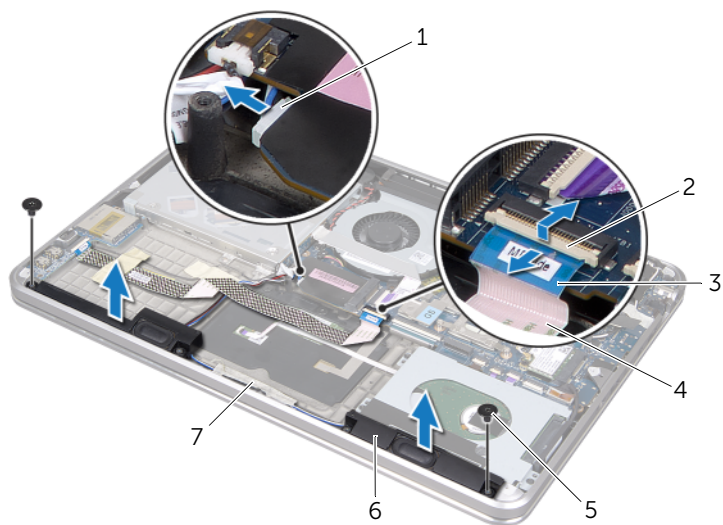
Før jobben

- 1 Følg anvisningene fra trinn 1 til trinn 7 i "Ta av basedekselet" på side 11.
- 2 Ta ut batteriet. Se "Ta ut batteriet" på side 21.
- 3 Ta ut mSATA-kortet. Se "Ta ut mSATA-kortet" på side 36.

Fremgangsmåte

- 1 Løft kontaktlåsen og koble I/U-kabelen fra I/U-kortkabelkontakten ved bruk av uttrekkstappen.
- 2 Trekk I/U-kortkabelen ut av høyttalerkabelføringen.
- 3 Koble høyttalerkabelen fra hovedkortet.
- 4 Skru ut skruene som fester høyttalerne til håndleddstøtten.
- 5 Merk deg høyttalerkabelføringen og trekk teipen av høyttalerkabelen.

6 Løft høyttalerne sammen med høyttalerkabelen vekk fra håndleddsstøtten.




1	høyttalerkabel	2	kontaktlås
3	uttrekkstapp	4	I/U-kortkabel
5	skruer (2)	6	høyttalere (2)
7	teip		

Sette på igjen høyttalerne



ADVARSEL: Før du arbeider inni datamaskinen, må du lese sikkerhetsinformasjonen som fulgte med datamaskinen og følge trinnene i "Før du begynner" på side 8. Når du er ferdig med å jobbe inni datamaskinen, må du følge anvisningene i "Etter at du har arbeidet inne i datamaskinen" på side 10. Du finner mer informasjon om gode sikkerhetsrutiner på hjemmesiden for lovbestemte krav (Regulatory Compliance) på dell.com/regulatory_compliance.

Fremgangsmåte

- 1 Bruk innrettingspinnene på håndleddsstøtten til å plassere høyttalerne riktig.
 **MERK:** Kontroller at høyttalerne er festet med justeringspinnene.
- 2 Trekk høyttalerkabelen på håndleddsstøtten og sett på teipen for å feste høyttalerkabelen.
- 3 Skru inn skruene som fester høyttalerne til håndleddsstøtten.
- 4 Før høyttalerkabelen på håndleddsstøtten og koble høyttalerkabelen til hovedkortet.
- 5 Trekk I/U-kabelen på håndleddsstøtten.
- 6 Skyv I/U-kortkabelen inn i I/U-kortkontakten og trykk ned på kontaktlåsen for å feste kabelen.

Etter jobben

- 1 Sett på plass mSATA-kortet. Se "Sette inn igjen mSATA-kortet" på side 37.
- 2 Sett inn batteriet. Se "Sette inn igjen batteriet" på side 22.
- 3 Følg anvisningene fra trinn 2 til trinn 7 i "Sette på igjen basedekselet" på side 14.

Ta ut strøm-/batteristatuslampekortet



ADVARSEL: Før du arbeider inni datamaskinen, må du lese sikkerhetsinformasjonen som fulgte med datamaskinen og følge trinnene i "Før du begynner" på side 8. Når du er ferdig med arbeidet i datamaskinen, må du følge anvisningene i "Etter at du har arbeidet inne i datamaskinen" på side 10. Du finner mer informasjon om god sikkerhetspraksis på hjemmesiden for lovbestemte krav [dell.com/regulatory_compliance](https://www.dell.com/regulatory_compliance).

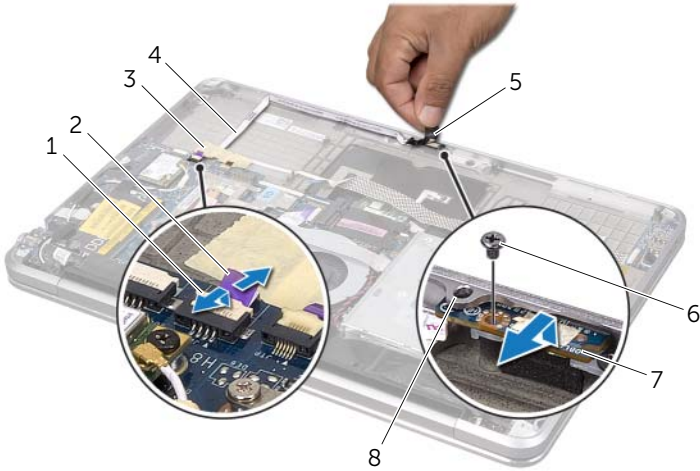
Før jobben

- 1 Følg anvisningene fra trinn 1 til trinn 7 i "Ta av basedekselet" på side 11.
- 2 Ta ut batteriet. Se "Ta ut batteriet" på side 21.
- 3 Ta ut høyttalerne. Se "Ta av høyttalerne" på side 47.

Fremgangsmåte

- 1 Trekk mylaren av strøm-/batteristatuslampekortet.
- 2 Løft kontaktlåsen og koble strøm-/batteristatuslampekabelen fra hovedkortet ved hjelp av uttrekkstappen.
- 3 Merk deg teipens plassering og trekk den av strøm-/batteristatuslampekabelen.
- 4 Skru ut skruen som fester strøm-/batteristatuslampekortet til håndleddsstøtten.

- 5 Løft strøm/batteristatuslampekortet på skrå for å ta det ut av tappen på håndleddsstøtten, og løft strøm/batteristatuslampekortet sammen med kabelen av håndleddsstøtten.



1	kontaktlås	2	uttrekkstapp
3	teip	4	strøm-/batteristatuslampekabel
5	mylar	6	skrue
7	strøm-/batteristatuslampekort	8	tapp

Sette inn igjen strøm-/batteristatuslampekortet



ADVARSEL: Før du arbeider inni datamaskinen, må du lese sikkerhetsinformasjonen som fulgte med datamaskinen og følge trinnene i "Før du begynner" på side 8. Når du er ferdig med å jobbe inni datamaskinen, må du følge anvisningene i "Etter at du har arbeidet inne i datamaskinen" på side 10. Du finner mer informasjon om gode sikkerhetsrutiner på hjemmesiden for lovbestemte krav (Regulatory Compliance) på dell.com/regulatory_compliance.

Fremgangsmåte

- 1 Skyv strøm/batteristatuslampekortet under håndledsstøtten og innrett skruehullet på strøm/batteristatuslampekortet med skruehullet på håndledsstøtten.
- 2 Skru inn skruen som fester strøm-/batteristatuslampekortet til håndledsstøtten.
- 3 Trekk strøm/batteristatuslampekabelen på håndledsstøtten og fest kabelen med teipen.
- 4 Skyv strøm/batteristatuslampekabelen inn i strøm-/batteristatuslampekontakten og trykk ned på kontaktlåsen for å feste kabelen.
- 5 Fest mylaren på strøm-/batteristatuslampekortet.

Etter jobben

- 1 Sett inn høyttalerne. Se "Sette på igjen høyttalerne" på side 49.
- 2 Sett inn batteriet. Se "Sette inn igjen batteriet" på side 22.
- 3 Følg anvisningene fra trinn 2 til trinn 7 i "Sette på igjen basedekselet" på side 14.

Ta ut hovedkortet





ADVARSEL: Før du arbeider inni datamaskinen, må du lese sikkerhetsinformasjonen som fulgte med datamaskinen og følge trinnene i "Før du begynner" på side 8. Når du er ferdig med å jobbe inni datamaskinen, må du følge anvisningene i "Etter at du har arbeidet inne i datamaskinen" på side 10. Du finner mer informasjon om gode sikkerhetsrutiner på hjemmesiden for lovbestemte krav (Regulatory Compliance) dell.com/regulatory_compliance.

Før jobben

- 1 Følg anvisningene fra trinn 1 til trinn 7 i "Ta av basedekselet" på side 11.
- 2 Ta ut batteriet. Se "Ta ut batteriet" på side 21.
- 3 Ta ut den sekundære minnemodulen. Se "Ta ut minnemodulen(e)" på side 23.
- 4 Ta ut det trådløse minikortet. Se "Ta ut det trådløse minikortet" på side 34.
- 5 Ta ut mSATA-kortet. Se "Ta ut mSATA-kortet" på side 36.
- 6 Følg anvisningene fra trinn 1 til trinn 3 i "Ta ut harddisken" på side 27.
- 7 Ta ut viften. Se "Ta ut viften" på side 41.
- 8 Ta ut prosessorens varmeavleder. Se "Ta ut prosessorens varmeavleder" på side 43.

Fremgangsmåte

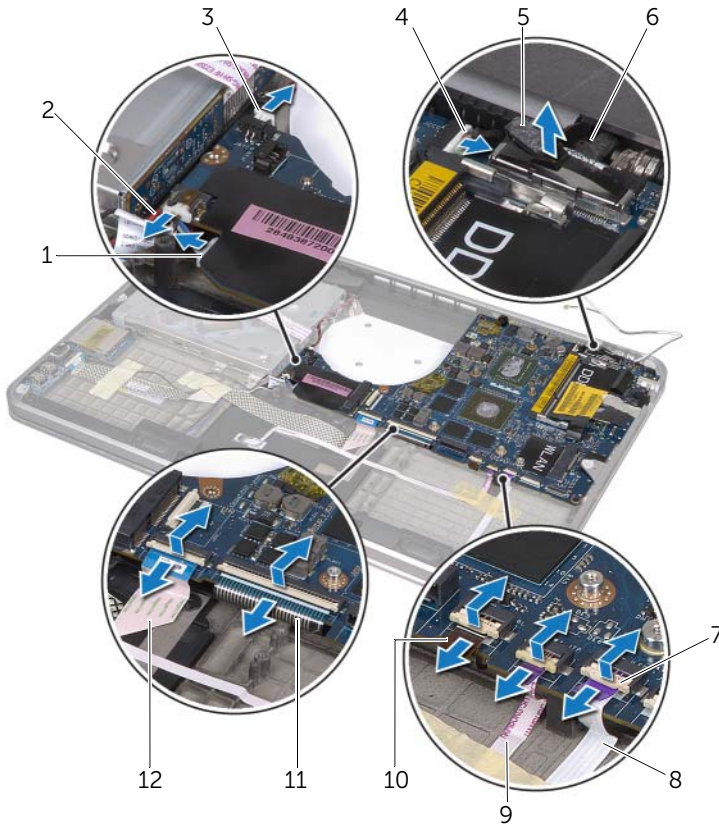
-  **MERK:** Datamaskinens servicemerke er lagret under systemmerket. Du må legge inn servicemerket i BIOS etter at du har skiftet ut hovedkortet.
 -  **MERK:** Før du kobler kablene fra hovedkortet, må du merke deg plasseringen av kontaktene, slik at du kan koble riktig til igjen etter at du har skiftet ut hovedkortet.
- 1 Trekk mylaren av hovedkortet.
 - 2 Merk deg hvordan antennekablene er lagt og ta kablene ut av kabelføringene.



1	mylar	2	kabelføringer (2)
3	antennekabler (2)		

- 3 Koble skjermkabelen fra hovedkortet ved hjelp av uttrekkstappen.
- 4 Koble høyttalerkabelen, klokkebatterikabelen, jordingskabelen til I/U-kortet og kamerakabelen fra hovedkortet.

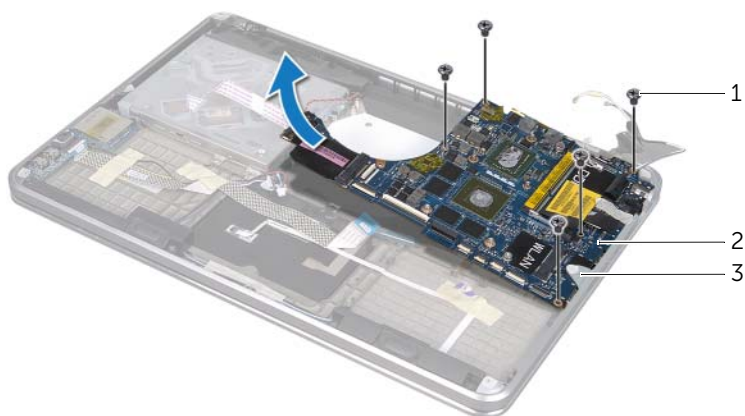
- 5** Løft kontaktløsene og koble I/U-kortkabelen, tastaturkabelen, tastaturbaklyskabelen, styreplatekabelen og strøm/batteristatuslampekabelen fra hovedkortet ved bruk av uttrekkstappen.



1	høytalerkabel	2	jordingskabel til I/U-kort
3	klokkebatterikabel	4	kamerakabel
5	uttrekkstapper (6)	6	skjermkabel
7	kontaktlåser (5)	8	strøm-/batteristatuslampekabel
9	styreplatekabel	10	tastaturbaklyskabel
11	tastaturkabel	12	I/U-kortkabel

- 6** Skru ut skruene som fester hovedkortenheten til håndledsstøtten.
- 7** Løft opp hovedkortenheten på skrå, og utløs portene på hovedkortet fra sporene på håndledsstøtten.

- 8** Skyv og ta hovedkortenheten vekk fra tappen på håndleddsstøtten.



1 skruer (5)

2 hovedkortenhet

3 tapp


- 9** Snu hovedkortenheten rundt.
- 10** Ta ut den primære minnemodulen ved å følge anvisningene fra trinn 1 til trinn 2 i "Ta ut minnemodulen(e)" på side 23.

Sette inn igjen hovedkortet



ADVARSEL: Før du arbeider inni datamaskinen, må du lese sikkerhetsinformasjonen som fulgte med datamaskinen og følge trinnene i "Før du begynner" på side 8. Når du er ferdig med å jobbe inni datamaskinen, må du følge anvisningene i "Etter at du har arbeidet inne i datamaskinen" på side 10. Du finner mer informasjon om gode sikkerhetsrutiner på hjemmesiden for lovbestemte krav (Regulatory Compliance) dell.com/regulatory_compliance.

Fremgangsmåte

- 1 Sett inn igjen den primære minnemodulen ved å følge anvisningene fra trinn 1 til trinn 2 i "Sette inn igjen minnemodulen(e)" på side 25.
- 2 Snu hovedkortenheten rundt.
- 3 Skyv hovedkortportene under tappen og inn i sporene på håndleddsstøtten.
- 4 Innrett skruerhullene på hovedkorteenheten med skruerhullene på håndleddsstøtten.
 **MERK:** Kontroller at ingen kabler ligger under hovedkortenheten.
- 5 Skru inn igjen skruene som fester hovedkortenheten til håndleddsstøtten.
- 6 Skyv I/U-kortkabelen, tastaturkabelen, tastaturbaklyskabelen, styreplatekabelen og strøm-/batteristatuslampekabelen inn i sine respektive kontakter og trykk ned på kontaktlåsene for å feste kablene.
- 7 Koble skjermkabelen, høyttalerkabelen, klokkebatterikabelen, jordingskabelen til I/U-kortet og kamerakabelen til hovedkortet.
- 8 Trekk antennekablene gjennom kabelføringene på hovedkortenheten.
- 9 Fest mylaren til hovedkortenheten.

Etter jobben

- 1 Sett inn prosessorens varmeavleder. Se "Sette inn igjen prosessorens varmeavleder" på side 44.
- 2 Sett inn viften. Se "Sette inn igjen viften" på side 42.
- 3 Følg anvisningene fra trinn 4 til trinn 6 i "Sette inn igjen harddisken" på side 29.
- 4 Sett på plass mSATA-kortet. Se "Sette inn igjen mSATA-kortet" på side 37.
- 5 Sett inn det trådløse minikortet. Se "Sett inn det trådløse minikortet" på side 35.
- 6 Sett inn igjen den sekundære minnemodulen. Se "Sette inn igjen minnemodulen(e)" på side 25.
- 7 Sett inn batteriet. Se "Sette inn igjen batteriet" på side 22.
- 8 Følg anvisningene fra trinn 2 til trinn 7 i "Sette på igjen basedekselet" på side 14.

Skrive inn servicemerket i BIOS

- 1 Slå på datamaskinen.
- 2 Trykk på <F2> under POST for å starte System Setup-programmet.
- 3 Naviger til kategorien Main og oppgi servicemerket i feltet **Service Tag**.

Ta av lufteventilen



ADVARSEL: Før du arbeider inni datamaskinen, må du lese sikkerhetsinformasjonen som fulgte med datamaskinen og følge trinnene i "Før du begynner" på side 8. Når du er ferdig med å jobbe inni datamaskinen, må du følge anvisningene i "Etter at du har arbeidet inne i datamaskinen" på side 10. Du finner mer informasjon om gode sikkerhetsrutiner på hjemmesiden for lovbestemte krav (Regulatory Compliance) [dell.com/regulatory_compliance](https://www.dell.com/regulatory_compliance).

Før jobben

- 1 Følg anvisningene fra trinn 1 til trinn 7 i "Ta av basedekselet" på side 11.
- 2 Ta ut batteriet. Se "Ta ut batteriet" på side 21.
- 3 Ta ut den sekundære minnemodulen. Se "Ta ut minnemodulen(e)" på side 23.
- 4 Ta ut det trådløse minikortet. Se "Ta ut det trådløse minikortet" på side 34.
- 5 Ta ut mSATA-kortet. Se "Ta ut mSATA-kortet" på side 36.
- 6 Følg anvisningene fra trinn 1 til trinn 3 i "Ta ut harddisken" på side 27.
- 7 Følg anvisningene fra trinn 1 til trinn 6 i "Ta ut den optiske stasjonen" på side 30.
- 8 Ta ut viften. Se "Ta ut viften" på side 41.
- 9 Ta ut prosessorens varmeavleder. Se "Ta ut prosessorens varmeavleder" på side 43.
- 10 Følg anvisningene fra trinn 1 til trinn 7 i "Ta ut hovedkortet" på side 53.

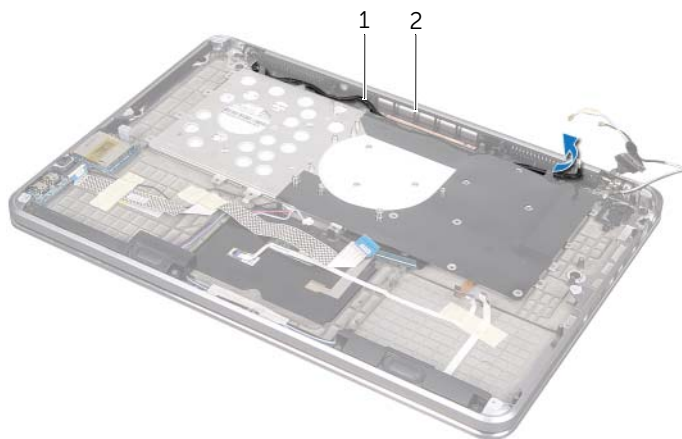
Fremgangsmåte

- 1 Trekk mylar av kamerakabelføringen.



1 mylar

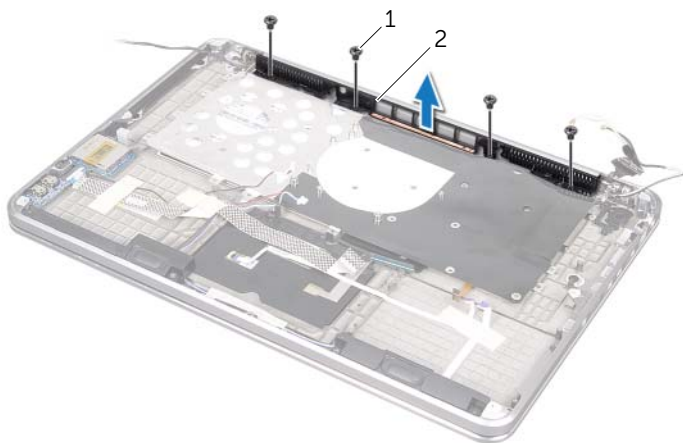
- 2 Noter deg hvordan høyttalerkabelen er lagt, og ta kabelen ut av kabelføringene på lufteventilen.



1 kamerakabelføring

2 lufteventil

- 3 Skru ut skruene som fester luftventilen til håndleddsstøtten.
- 4 Løft luftventilen av håndleddsstøtten.



1 skruer (4)

2 luftventil

Sette på plass lufteventilen



ADVARSEL: Før du arbeider inni datamaskinen, må du lese sikkerhetsinformasjonen som fulgte med datamaskinen og følge trinnene i "Før du begynner" på side 8. Når du er ferdig med å jobbe inni datamaskinen, må du følge anvisningene i "Etter at du har arbeidet inne i datamaskinen" på side 10. Du finner mer informasjon om gode sikkerhetsrutiner på hjemmesiden for lovbestemte krav (Regulatory Compliance) dell.com/regulatory_compliance.

Fremgangsmåte

- 1 Innrett skruehullene på lufteventilen med skruehullene på håndleddsstøtten.
- 2 Skru inn igjen skruene som fester lufteventilen til håndleddsstøtten.
- 3 Før kamerakabelen gjennom kabelføringene på lufteventilen.
- 4 Fest mylaren til kamerakabelføringen.

Etter jobben

- 1 Følg anvisningene fra trinn 3 til trinn 9 i "Sette inn igjen hovedkortet" på side 57.
- 2 Sett inn prosessorens varmeavleder. Se "Sette inn igjen prosessorens varmeavleder" på side 44.
- 3 Sett inn viften. Se "Sette inn igjen viften" på side 42.
- 4 Følg anvisningene fra trinn 5 til trinn 10 i "Sette inn igjen den optiske stasjonen" på side 33.
- 5 Følg anvisningene fra trinn 4 til trinn 6 i "Sette inn igjen harddisken" på side 29.
- 6 Sett på plass mSATA-kortet. Se "Sette inn igjen mSATA-kortet" på side 37.
- 7 Sett inn det trådløse minikortet. Se "Sett inn det trådløse minikortet" på side 35.
- 8 Sett inn igjen den sekundære minnemodulen. Se "Sette inn igjen minnemodulen(e)" på side 25.
- 9 Sett inn batteriet. Se "Sette inn igjen batteriet" på side 22.
- 10 Følg anvisningene fra trinn 2 til trinn 7 i "Sette på igjen basedekselet" på side 14.

Ta av tastaturet



ADVARSEL: Før du arbeider inni datamaskinen, må du lese sikkerhetsinformasjonen som fulgte med datamaskinen og følge trinnene i "Før du begynner" på side 8. Når du er ferdig med å jobbe inni datamaskinen, må du følge anvisningene i "Etter at du har arbeidet inne i datamaskinen" på side 10. Du finner mer informasjon om gode sikkerhetsrutiner på hjemmesiden for lovbestemte krav (Regulatory Compliance) dell.com/regulatory_compliance.

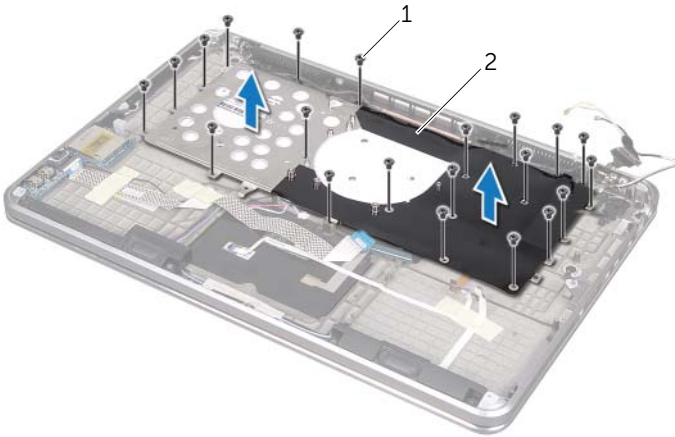
Før jobben

- 1 Følg anvisningene fra trinn 1 til trinn 7 i "Ta av basedekselet" på side 11.
- 2 Ta ut batteriet. Se "Ta ut batteriet" på side 21.
- 3 Ta ut den sekundære minnemodulen. Se "Ta ut minnemodulen(e)" på side 23.
- 4 Ta ut det trådløse minikortet. Se "Ta ut det trådløse minikortet" på side 34.
- 5 Ta ut mSATA-kortet. Se "Ta ut mSATA-kortet" på side 36.
- 6 Følg anvisningene fra trinn 1 til trinn 3 i "Ta ut harddisken" på side 27.
- 7 Følg anvisningene fra trinn 1 til trinn 6 i "Ta ut den optiske stasjonen" på side 30.
- 8 Ta ut viften. Se "Ta ut viften" på side 41.
- 9 Ta ut prosessorens varmeavleder. Se "Ta ut prosessorens varmeavleder" på side 43.
- 10 Følg anvisningene fra trinn 1 til trinn 7 i "Ta ut hovedkortet" på side 53.

Fremgangsmåte

△ FORHOLDSREGEL: Tastehettene på tastaturet er skjøre, kan lett forskyves og er tidkrevende å sette på igjen. Vær forsiktig når du tar av og håndterer tastaturet.

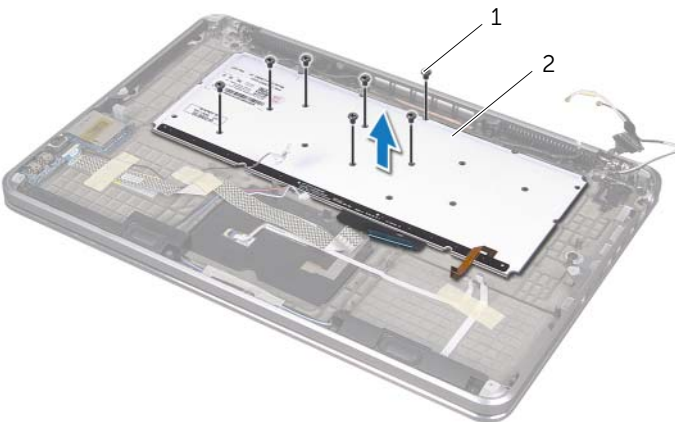
- 1 Skru ut skruene som fester tastaturbraketten til håndleddstøtten.
- 2 Løft tastaturbraketten av håndleddstøtten.



1 skruer (21)

2 tastaturbrakett

- 3 Skru ut skruene som fester tastaturet til håndleddstøtten.
- 4 Løft tastaturet av håndleddstøtten.



1 skruer (7)

2 tastatur

Sette på tastaturet



ADVARSEL: Før du arbeider inni datamaskinen, må du lese sikkerhetsinformasjonen som fulgte med datamaskinen og følge trinnene i "Før du begynner" på side 8. Når du er ferdig med å jobbe inni datamaskinen, må du følge anvisningene i "Etter at du har arbeidet inne i datamaskinen" på side 10. Du finner mer informasjon om gode sikkerhetsrutiner på hjemmesiden for lovbestemte krav (Regulatory Compliance) dell.com/regulatory_compliance.

Fremgangsmåte

- 1 Innrett skruerhullene på tastaturet med skruerhullene på håndleddsstøtten.
- 2 Skru inn igjen skruene som fester tastaturet til håndleddsstøtten.
- 3 Innrett skruerhullene på tastaturbraketten med skruerhullene på håndleddsstøtten.
- 4 Skru inn igjen skruene som fester tastaturbraketten til håndleddsstøtten.

Etter jobben

- 1 Følg anvisningene fra trinn 3 til trinn 9 i "Sette inn igjen hovedkortet" på side 57.
- 2 Sett inn prosessorens varmeavleder. Se "Sette inn igjen prosessorens varmeavleder" på side 44.
- 3 Sett inn viften. Se "Sette inn igjen viften" på side 42.
- 4 Følg anvisningene fra trinn 5 til trinn 10 i "Sette inn igjen den optiske stasjonen" på side 33.
- 5 Følg anvisningene fra trinn 4 til trinn 6 i "Sette inn igjen harddisken" på side 29.
- 6 Sett på plass mSATA-kortet. Se "Sette inn igjen mSATA-kortet" på side 37.
- 7 Sett inn det trådløse minikortet. Se "Sett inn det trådløse minikortet" på side 35.
- 8 Sett inn igjen den sekundære minnemodulen. Se "Sette inn igjen minnemodulen(e)" på side 25.
- 9 Sett inn batteriet. Se "Sette inn igjen batteriet" på side 22.
- 10 Følg anvisningene fra trinn 2 til trinn 7 i "Sette på igjen basedekselet" på side 14.

Ta av skjermen



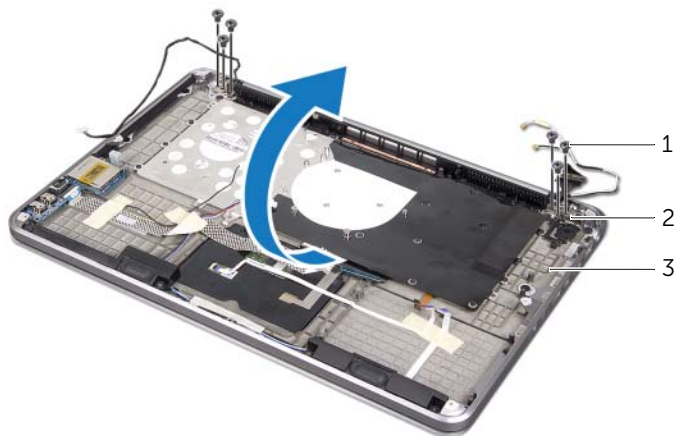
ADVARSEL: Før du arbeider inni datamaskinen, må du lese sikkerhetsinformasjonen som fulgte med datamaskinen og følge trinnene i "Før du begynner" på side 8. Når du er ferdig med å jobbe inni datamaskinen, må du følge anvisningene i "Etter at du har arbeidet inne i datamaskinen" på side 10. Du finner mer informasjon om gode sikkerhetsrutiner på hjemmesiden for lovbestemte krav (Regulatory Compliance) dell.com/regulatory_compliance.

Før jobben

- 1 Følg anvisningene fra trinn 1 til trinn 7 i "Ta av basedekselet" på side 11.
- 2 Ta ut batteriet. Se "Ta ut batteriet" på side 21.
- 3 Ta ut mSATA-kortet. Se "Ta ut mSATA-kortet" på side 36.
- 4 Følg anvisningene fra trinn 1 til trinn 3 i "Ta ut harddisken" på side 27.
- 5 Følg anvisningene fra trinn 1 til trinn 6 i "Ta ut den optiske stasjonen" på side 30.
- 6 Ta ut klokkebatteriet. Se "Ta ut klokkebatteriet" på side 38.
- 7 Ta ut viften. Se "Ta ut viften" på side 41.
- 8 Ta ut prosessorens varmeavleder. Se "Ta ut prosessorens varmeavleder" på side 43.
- 9 Følg anvisningene fra trinn 1 til trinn 7 i "Ta ut hovedkortet" på side 53.

Fremgangsmåte

- 1 Skru ut skruene som fester skjermhengslene til håndleddstøtten.
- 2 Åpne håndleddsstøtten så langt som mulig.

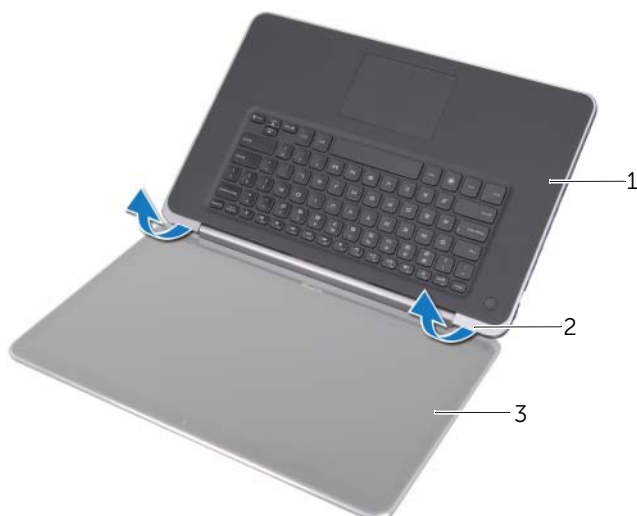


1 skruer (6)

2 skjermhengsler (2)

3 håndleddsstøtte

- 3 Skyv og ta tappene på håndleddsstøtten av skjermhengslene.



1 håndleddsstøtte

2 tapper (2)

3 skjerm

Sette på igjen skjermen



ADVARSEL: Før du arbeider inni datamaskinen, må du lese sikkerhetsinformasjonen som fulgte med datamaskinen og følge trinnene i "Før du begynner" på side 8. Når du er ferdig med å jobbe inni datamaskinen, må du følge anvisningene i "Etter at du har arbeidet inne i datamaskinen" på side 10. Du finner mer informasjon om gode sikkerhetsrutiner på hjemmesiden for lovbestemte krav (Regulatory Compliance) dell.com/regulatory_compliance.

Fremgangsmåte

- 1 Skyv tappene på håndledsstøtten under skjermhengslene og innrett skru hullene på håndledsstøtten med skru hullene på skjermhengslene.
- 2 Skru inn igjen skruene som fester håndledsstøtten til skjermhengslene.
- 3 Lukk håndledsstøtten.

Etter jobben

- 1 Følg anvisningene fra trinn 3 til trinn 9 i "Sette inn igjen hovedkortet" på side 57.
- 2 Sett inn igjen prosessorens varmeavleder. Se "Sette inn igjen prosessorens varmeavleder" på side 44.
- 3 Sett inn igjen viften. Se "Sette inn igjen viften" på side 42.
- 4 Sett inn igjen klokkebatteriet. Se "Sette inn igjen klokkebatteriet" på side 40.
- 5 Følg anvisningene fra trinn 5 til trinn 10 i "Sette inn igjen den optiske stasjonen" på side 33.
- 6 Følg anvisningene fra trinn 4 til trinn 6 i "Sette inn igjen harddisken" på side 29.
- 7 Sett på plass mSATA-kortet. Se "Sette inn igjen mSATA-kortet" på side 37.
- 8 Sett inn igjen batteriet. Se "Sette inn igjen batteriet" på side 22.
- 9 Følg anvisningene fra trinn 2 til trinn 7 i "Sette på igjen basedekselet" på side 14.

Ta av håndleddsstøtten



ADVARSEL: Før du arbeider inni datamaskinen, må du lese sikkerhetsinformasjonen som fulgte med datamaskinen og følge trinnene i "Før du begynner" på side 8. Når du er ferdig med arbeidet i datamaskinen, må du følge anvisningene i "Etter at du har arbeidet inne i datamaskinen" på side 10. Du finner mer informasjon om gode sikkerhetsrutiner på hjemmesiden for lovbestemte krav (Regulatory Compliance) på dell.com/regulatory_compliance.

Før jobben

- 1 Følg anvisningene fra trinn 1 til trinn 7 i "Ta av basedekselet" på side 11.
- 2 Ta ut batteriet. Se "Ta ut batteriet" på side 21.
- 3 Ta ut mSATA-kortet. Se "Ta ut mSATA-kortet" på side 36.
- 4 Følg anvisningene fra trinn 1 til trinn 3 i "Ta ut harddisken" på side 27.
- 5 Følg anvisningene fra trinn 1 til trinn 6 i "Ta ut den optiske stasjonen" på side 30.
- 6 Ta ut klokkebatteriet. Se "Ta ut klokkebatteriet" på side 38.
- 7 Ta ut viften. Se "Ta ut viften" på side 41.
- 8 Ta ut prosessorens varmeavleder. Se "Ta ut prosessorens varmeavleder" på side 43.
- 9 Ta ut I/U-kortet. Se "Ta ut I/U-kortet" på side 45.
- 10 Ta ut høyttalerne. Se "Ta av høyttalerne" på side 47.
- 11 Ta ut strøm-/batteristatuslampekortet. Se "Ta ut strøm-/batteristatuslampekortet" på side 50.
- 12 Følg anvisningene fra trinn 1 til trinn 7 i "Ta ut hovedkortet" på side 53.
- 13 Ta ut lufteventilen. Se "Ta av lufteventilen" på side 59.
- 14 Ta av tastaturet. Se "Ta av tastaturet" på side 63.

Fremgangsmåte

- 1 Skru ut skruene som fester håndledsstøtten til skjermhengslene.
- 2 Åpne håndledsstøtten så langt som mulig.



1 skruer (6)

2 skjermhengsler (2)

3 håndledsstøtte

- 3 Skyv og ta håndledsstøtten av skjermhengslene.



1 skjerm

2 tapper (2)

3 håndledsstøtte

Sette på igjen håndleddsstøtten



ADVARSEL: Før du arbeider inni datamaskinen, må du lese sikkerhetsinformasjonen som fulgte med datamaskinen og følge trinnene i "Før du begynner" på side 8. Når du er ferdig med arbeidet i datamaskinen, må du følge anvisningene i "Etter at du har arbeidet inne i datamaskinen" på side 10. Du finner mer informasjon om gode sikkerhetsrutiner på hjemmesiden for lovbestemte krav (Regulatory Compliance) på dell.com/regulatory_compliance.

Fremgangsmåte

- 1 Skyv tappene på håndleddsstøtten under skjermhengslene og innrett skruerullene på håndleddsstøtten med skruerullene på skjermhengslene.
- 2 Skru inn igjen skruene som fester håndleddsstøtten til skjermhengslene.
- 3 Lukk håndleddsstøtten.

Etter jobben

- 1 Sett på igjen tastaturet. Se "Sette på tastaturet" på side 65.
- 2 Sett inn igjen lufteventilen. Se "Sette på plass lufteventilen" på side 62.
- 3 Følg anvisningene fra trinn 3 til trinn 9 i "Sette inn igjen hovedkortet" på side 57.
- 4 Sett inn igjen strøm-/batteristatuslampekortet. Se "Sette inn igjen strøm-/batteristatuslampekortet" på side 52.
- 5 Sett inn høyttalerne. Se "Sette på igjen høyttalerne" på side 49.
- 6 Sett inn I/U-kortet. Se "Sette inn igjen I/U-kortet" på side 46.
- 7 Sett inn prosessorens varmeavleder. Se "Sette inn igjen prosessorens varmeavleder" på side 44.
- 8 Sett inn viften. Se "Sette inn igjen viften" på side 42.
- 9 Sett inn klokkebatteriet. Se "Sette inn igjen klokkebatteriet" på side 40.
- 10 Følg anvisningene fra trinn 5 til trinn 10 i "Sette inn igjen den optiske stasjonen" på side 33.
- 11 Følg anvisningene fra trinn 4 til trinn 6 i "Sette inn igjen harddisken" på side 29.
- 12 Sett på plass mSATA-kortet. Se "Sette inn igjen mSATA-kortet" på side 37.
- 13 Sett inn batteriet. Se "Sette inn igjen batteriet" på side 22.
- 14 Følg anvisningene fra trinn 2 til trinn 7 i "Sette på igjen basedekselet" på side 14.

Flash-oppdatere BIOS

Det kan hende at BIOS krever flashing når en oppdatering er tilgjengelig eller hovedkortet blir byttet ut. Slik flash-oppdaterer du BIOS:

- 1 Slå på datamaskinen.
- 2 Gå til support.dell.com/support/downloads.
- 3 Finn BIOS-oppdateringsfilen for din datamaskin:



MERK: Servicemerket til din datamaskin befinner seg på en etikkekk under systemmerket på baksiden av datamaskinen. For mer informasjon om hvor servicemerket befinner seg, se *Hurtigstartveiledningen* vedlagt datamaskinen.

Hvis du har datamaskinens servicemerke eller ekspresservicekode:

- a Skriv inn datamaskinens servicekode eller ekspress-servicekode i feltet **Service Tag or Express Service Code**.
- b Klikk på **Submit** (send) og fortsett til trinn 4.

Hvis du ikke har datamaskinens servicemerke eller ekspresservicekode:

- a Velg ett av følgende alternativer:

- **Automatically detect my Service Tag for me**
(Finn servicemerket mitt automatisk)
- **Choose from My Products and Services List**
(Velg fra listen Mine produkter og tjenester)
- **Choose from a list of all Dell products**
(Velg fra en liste over Dell-produkter)

- b Klikk på **Continue** (Fortsett) og følg instruksjonene på skjermen.

- 4 En liste med resultater vises på skjermen. Klikk på **BIOS**.
- 5 Klikk på **Download File** (Last ned fil) for å laste ned den nyeste BIOS-filen.
- 6 I vinduet **Please select your download method** (Velg nedlastingsmetode) **nedenfor**, klikker du **For Single File Download via Browser** (For nedlasting av enkeltfil via nettleser) og klikker deretter **Download Now** (Last ned nå). Vinduet **File Download** (Filnedlasting) vises.
- 7 I vinduet **Save As** (Lagre som) velger du stedet du vil laste ned filen til datamaskinen på.
- 8 Hvis vinduet **Download Complete** (nedlasting fullført) vises, klikker du på **Close** (Lukk).
- 9 Naviger til mappen som du lastet ned BIOS-oppdateringsfilen til.
- 10 Dobbeltklikk på ikonet for BIOS-oppdateringsfilen på skrivebordet, og følg veiledningen på skjermen.